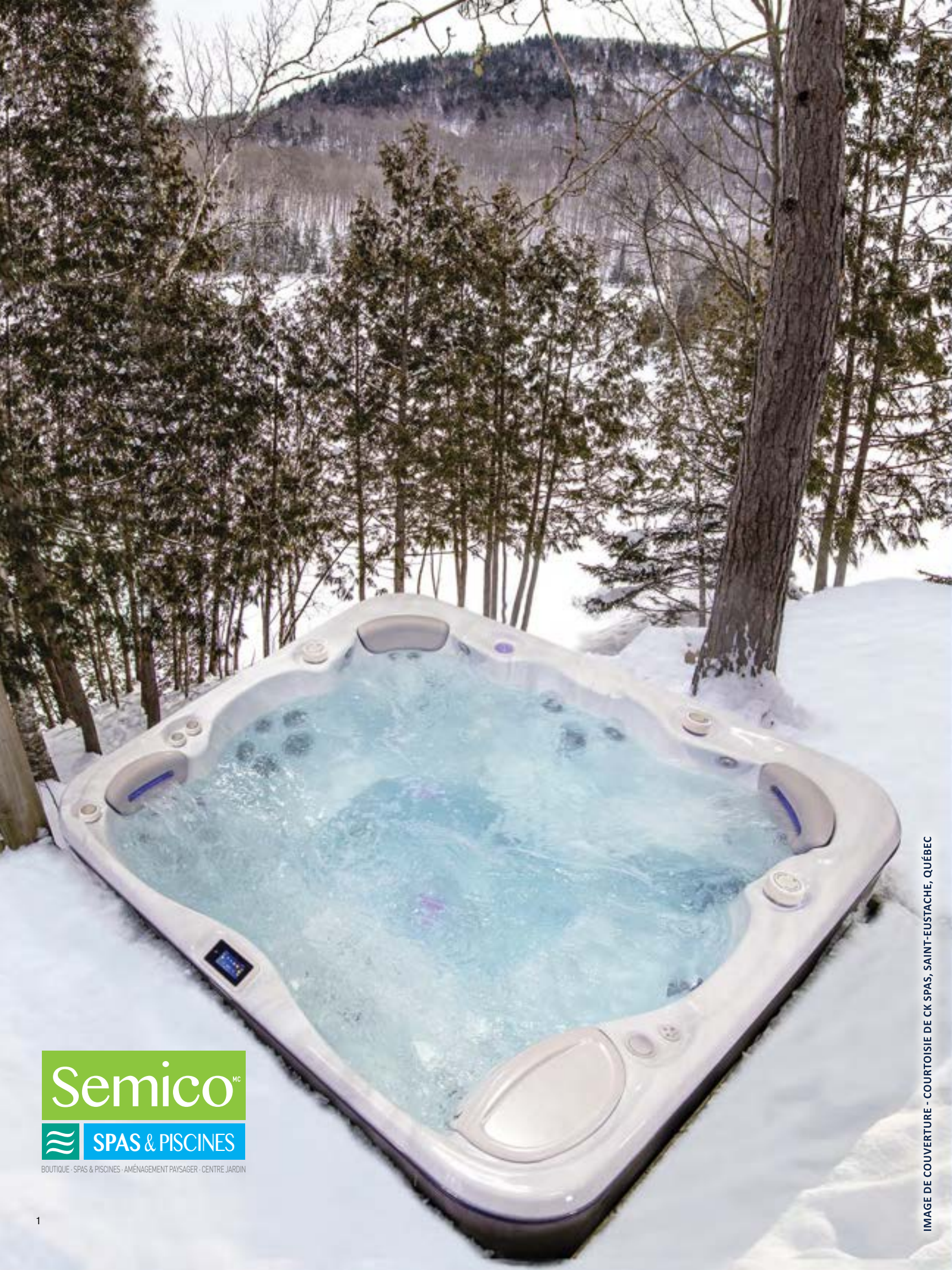




HYDROPOOL
spas • spas de nage
hydropoolhottubs.com

L'appel de l'eau
GUIDE DES SPAS 2026



Semico^{MC}

 SPAS & PISCINES

BOUTIQUE - SPAS & PISCINES - AMÉNAGEMENT PAYSAGER - CENTRE JARDIN

IMAGE DE COUVERTURE - COURTOISIE DE CK SPAS, SAINT-EUSTACHE, QUÉBEC

BIENVENUE CHEZ HYDROPOOL.

LE RYTHME DE NOS VIES A
RENDU INCROYABLEMENT DIFFICILE LE
FAIT DE RESTER CONNECTÉ.

C'est pourquoi nous concevons nos spas et nos spas de nage
de façon à vous faire profiter du pouvoir de l'eau, pour que
vous puissiez rester en contact avec votre famille, vos
amis et avec vous-même.



L'APPEL DE L'EAU









POURQUOI CHOISIR UN SPA HYDROPOOL?

COMMENCEZ CHAQUE JOURNÉE FRAIS ET DISPO

Entrez dans l'eau chaude et apaisante chaque matin et sentez la différence. Un bain rapide permet d'améliorer la circulation, de détendre les muscles et de bien commencer la journée, qu'il s'agisse de travailler, de déposer les enfants à l'école ou de se rendre à la salle d'entraînement.

VOTRE ÉVASION SANS STRESS

La vie est plus agréable quand on prend le temps de se détendre. Un spa Hydropool crée l'espace idéal pour se détendre, échanger et partager des moments importants. Qu'il s'agisse de soirées tranquilles ou de réunions animées, vous vous réjouirez toujours du temps passé dans votre refuge personnel.

LE CONFORT DU CORPS ET DE L'ESPRIT

L'hydrothérapie avancée d'Hydropool atténue les tensions musculaires, les raideurs et l'inconfort des articulations. La thérapie par l'eau chaude peut soulager les douleurs quotidiennes, favoriser la flexibilité et même réduire le stress qui déclenche souvent des maux de tête.

DORMIR PLUS PROFONDÉMENT

Un bain avant le coucher prépare votre corps à un sommeil profond et réparateur. Une meilleure circulation et une relaxation en douceur permettent de relâcher les tensions, de vous endormir rapidement et de vous réveiller revigoré.

« Nous avons surnommé notre spa « le paradis Hydropool », car, à la fin d'une longue journée au travail, c'est formidable de rentrer à la maison et de retrouver notre petit coin de paradis ».

*Brian et Wendy Chin Quan,
FIERS PROPRIÉTAIRES D'UN SPA HYDROPOOL*



SYSTÈME SMARTTUB = TRANQUILLITÉ D'ESPRIT

- Fonctionnement adéquat
- Rappel
- Attention requise

TRANQUILLITÉ D'ESPRIT

Les capteurs intelligents envoient des alertes automatiques à vous ainsi qu'à votre détaillant si votre spa a besoin d'attention, en cas de coupure de courant, de gel ou de surchauffe.



SYSTÈME SMARTTUBTM

Le contrôle simplifié de votre spa du bout des doigts

Voici le nouveau système exclusif SmartTub^{MC*} conçu pour vous permettre de mieux vous relaxer et de mieux récupérer afin de maintenir votre niveau de performance à son maximum. À l'aide d'une application sur votre téléphone intelligent, vous pouvez bénéficier des caractéristiques de la nouvelle génération de spas, lesquelles vous facilitent plus que jamais l'utilisation et l'entretien de votre spa Hydropool.**

- **SURVEILLER ET CONTRÔLER À DISTANCE LE SPA** grâce à un cellulaire, un appareil intelligent, un dispositif portable utilisant la technologie Siri® et Alexa® peu importe où vous êtes dans le monde.
- **PROFITER D'UNE CONFIGURATION FACILE**
il suffit de jumeler l'application
- **DÉCOUVRIR UNE MEILLEURE**
connaissance du produit et un meilleur soutien
- **PASSER MAÎTRE DANS L'ENTRETIEN DU SPA**
grâce à des conseils personnalisés et à des vidéos de démonstration
- **VISUALISER L'ESTIMATION DE LA CONSOMMATION ÉNERGÉTIQUE*****
- **AJUSTER LES PRINCIPAUX RÉGLAGES**,
comme l'efficacité énergétique et la température pendant une absence
- **RECEVOIR DES AVIS DE PANNE D'ÉLECTRICITÉ** pour éliminer les complications
- **AVERTIR LE PROPRIÉTAIRE ET LE DISTRIBUTEUR**, lorsque le spa a besoin d'attention
- **RESTER CONNECTÉ**
avec le distributeur et l'application
« Cliquez pour le service »
- **LES MISES À JOUR LOGICIELLES**
et la connexion cellulaire sont plus simples et plus fiables que le Wi-Fi.



* En instance de brevet.

** Abonnement requis dès le début de la deuxième année suivant l'achat.

*** Les estimations sont calculées à partir des lectures d'un capteur et ne seront pas nécessairement en parfait accord avec les mesures du fournisseur d'électricité. Consultez ce dernier pour obtenir plus de renseignements sur votre consommation d'électricité.

La communication du système SmartTub^{MC} se fait par réseau cellulaire et requiert donc un service cellulaire d'un fournisseur partenaire dans votre secteur. Voir le représentant du magasin pour obtenir de plus amples détails.

LE SEUL SPA **AUTO-NETTOYANT**^{MC†} AU MONDE.

APERÇU DE LA COLLECTION DE SPAS **AUTONETTOYANTS**^{MC†}

SI SEULEMENT IL POUVAIT ÉGALEMENT NETTOYER LA MAISON!

Depuis plus de 45 ans, Hydropool réapprend aux gens à apprécier l'eau. Notre collection de spas **AUTO-NETTOYANTS**^{TM†} combine des caractéristiques exclusives – la technologie brevetée **d'AUTO-NETTOYANTS**^{TM†} qui filtre complètement l'eau toutes les 10 minutes et les programmes de bien-être automatisés activés d'une seule touche qui adaptent chaque bain à vos besoins, qu'il s'agisse de soulagement du stress, de récupération ou de pure relaxation. Si vous y ajoutez une conception écoénergétique, un confort ergonomique et une vaste gamme de modèles et de finis, vous comprendrez pourquoi les spas Hydropool offrent beaucoup plus qu'une simple détente. Ils apportent bien-être, confort, plaisir en famille et tranquillité d'esprit.



MODÈLE 379



SÉRIE OR : MODÈLE DE
30 PO DE PROFONDEUR
SIÈGES : 3 personnes
JETS THÉRAPEUTIQUES : 31

MODÈLE DE
37 PO DE PROFONDEUR
SIÈGES : 3 personnes
JETS THÉRAPEUTIQUES : 31

MODÈLE 455



MODÈLE DE
37 PO DE PROFONDEUR
SIÈGES : 4 personnes

SÉRIE OR :
JETS THÉRAPEUTIQUES : 33

SÉRIE PLATINE :
JETS THÉRAPEUTIQUES : 40

MODÈLE 579



MODÈLE DE
37 PO DE PROFONDEUR
SIÈGES : 4 à 5 personnes

SÉRIE OR :
JETS THÉRAPEUTIQUES : 34

SÉRIE PLATINE :
JETS THÉRAPEUTIQUES : 41

MODÈLE 679



MODÈLE DE
39 PO DE PROFONDEUR
SIÈGES : 5 à 6 personnes

SÉRIE OR :
JETS THÉRAPEUTIQUES : 41

SÉRIE PLATINE :
JETS THÉRAPEUTIQUES : 54

MODÈLE 655



MODÈLE DE
39 PO DE PROFONDEUR
SIÈGES : 5 à 6 personnes

SÉRIE OR :
JETS THÉRAPEUTIQUES : 40

SÉRIE PLATINE :
JETS THÉRAPEUTIQUES : 50

MODÈLE 728



MODÈLE DE
39 PO DE PROFONDEUR
SIÈGES : 6 à 7 personnes

SÉRIE PLATINE :
JETS THÉRAPEUTIQUES : 51

MODÈLE 779



MODÈLE DE
39 PO DE PROFONDEUR
SIÈGES : 6 à 7 personnes

SÉRIE PLATINE :
JETS THÉRAPEUTIQUES : 55

MODÈLE 799



MODÈLE DE
39 PO DE PROFONDEUR
SIÈGES : 6 à 8 personnes

SÉRIE PLATINE :
JETS THÉRAPEUTIQUES : 64



POUR CEUX QUI CHERCHENT LE CONFORT

Entrez dans le spa, asseyez-vous et laissez l'eau vous dorloter. Chaque spa Hydropool est conçu pour vous envelopper de confort grâce à des sièges baquets profonds qui soutiennent le corps, des sièges rafraîchissants et des sièges allongés pour s'étirer.

Des appuie-tête confortables qui épousent la forme de la tête et du cou. Un large soutien lombaire vous guide vers la relaxation. Même les espaces surdimensionnés pour les pieds et les petites attentions, comme le seau à glace en option, vous rappellent qu'il s'agit d'un endroit où vous pouvez vous ressourcer.

Hydropool permet de répondre sans effort à l'appel du confort.

UNE CONCEPTION ERGONOMIQUE...

- Siège allongé antilottaison.
- Seau à glace Hydropool en option.

CONSTRUIT POUR VOUS...

- Puissance de massage **AUTO-NETTOYANT^{MC}**
- Jets ciblés. Un grand soulagement. Le confort à l'état pur.



UNE INNOVATION RESSENTIE. UNE RÉELLE FIABILITÉ.

Découvrez la technologie **AUTONETTOYANTE^{MC}**,
† brevetée, l'efficacité **HydroWise** et une **garantie structurelle de 10 ans** : ici, votre seule tâche est de vous détendre. Vous méritez un spa facile à utiliser, qui dure des années et offre un confort optimal. C'est pour cette raison qu'Hydropool associe une innovation visible à une performance fiable.

LA CONFIANCE DANS CHAQUE BAIN

Des décennies de conception et d'ingénierie font d'Hydropool l'une des plus grandes marques de spas au monde.

L'INNOVATION À VOTRE SERVICE

La technologie **AUTO-NETTOYANTE^{MC}** † brevetée, l'isolation **HydroWise** et la thérapie par zone personnalisée simplifient l'entretien et maximisent le plaisir.

UNE FORCE QUI INSPIRE CONFIANCE

Notre châssis autoportant est accompagné d'une garantie structurelle de 10 ans.

CONCEPTION SÛRE ET PRATIQUE


Chaque détail, comme les marches sécuritaires à l'intérieur du spa, a été conçu pour vous.

CONCEPTION RESPONSABLE

L'isolation écoénergétique et les pratiques durables vous assurent que votre spa est aussi respectueux de l'avenir que de vous.







SYSTÈME DE THÉRAPIE PAR ZONE

SOLUTIONS DE
BIEN-ÊTRE
AUTOMATISÉES



PHOTO – COURTOISIE DE BENINATI POOLS, UTICA, MICHIGAN

LE SEUL MASSAGE DE BIEN-ÊTRE À UNE TOUCHE AU MONDE

Hydropool est le **SEUL FABRICANT DE SPAS AU MONDE** à proposer des programmes de bien-être personnalisés. Forts de décennies d'expertise en hydrothérapie, nous avons transformé votre spa en un guide personnel de bien-être qui vous aide à évacuer le stress, à récupérer rapidement et à dormir profondément.



1. SOULAGEMENT DES DOULEURS AUX JAMBES (ZONES 1, 2 et 4) pendant 25 minutes

Détend les muscles tendus et soulage les articulations douloureuses. Compatible avec l'aérophérapie et le parfum de bergamote et citronnelle.



2. OPTIMISATION DE VOTRE DIÈTE DE L'ALIMENTATION (ZONES 1, 2 et 3) pendant 30 minutes

Favorise une routine saine et revigore. Parfaitement compatible avec le parfum de tangerine et pamplemousse.



3. RÉDUCTION DES MAUX DE TÊTE (ZONES 1, 2 et 3) pendant 20 minutes

Soulage les tensions du cou et des épaules qui déclenchent des douleurs à la tête. Compatible avec le parfum d'ylang-ylang ou de tangerine.



4. LIBÉRATION DU STRESS (ZONES 2 et 3) pendant 25 minutes

Se détendre, refaire le plein et se ressourcer. Compatible avec le parfum de bergamote et citronnelle ou d'ylang-ylang.



5. SOULAGEMENT DES MAUX DE DOS (ZONES 1, 2 et 3) pendant 25 minutes

Cible les tensions du haut et du bas du dos. Compatible avec le parfum de gingembre ou de menthe verte et eucalyptus.



6. RÉCUPÉRATION SPORTIVE (ZONES 1, 2 et 4) pendant 35 minutes

Accélère le rétablissement après l'entraînement. Compatible avec le parfum de menthe verte et eucalyptus ou de gingembre.



7. INSOMNIE (ZONES 2, 3 et 1) pendant 20 minutes

Détend les muscles et calme l'esprit pour un repos plus profond.



8. RÉVEIL CORPOREL TOTAL (ZONES 2 et 1) pendant 10 minutes

Revigore et éveille les sens. Compatible avec le parfum de gingembre ou d'ylang-ylang.



PARLONS BIEN-ÊTRE

La thérapie par zone exclusive d'Hydropool va plus loin que la relaxation. Ce système conçu en collaboration avec des experts en bien-être vous aide à mieux vous sentir dans votre corps et votre esprit.

Ensemble, les sièges, jets et séquences créent une cartographie personnalisée de votre spa et vous guident tout au long d'une routine qui soulage la tension, restaure l'énergie et vous laisse un sentiment de bien-être durable.

LES QUATRE ÉLÉMENTS CLÉS DE LA THÉRAPIE PAR ZONE^{MC}

1.

DES SIÈGES ÉPOUSANT LES FORMES DU CORPS

- Les sièges ergonomiques soutiennent votre corps pour un maximum de confort.
- Ils soulagent la pression sur les muscles et les articulations, ce qui vous permet de vous détendre pleinement.

2.

JETS SPÉCIALISÉS

- Les jets à haut débit et à basse pression qui ne pincent pas procurent un confort apaisant.
- **LES MODÈLES DE MASSAGE** : Percussion, relâchement musculaire, tissus profonds
– Des modèles créés par des experts pour un soulagement ciblé.

3.

MASSAGE PERSONNALISÉ

- La **FLEXIBILITÉ DES JETS** vous permet de les adapter à votre expérience.
- Réglez le mélange d'air et d'eau et l'intensité pour un massage parfait.

4.

DURÉE ET SÉQUENCE

- Le temps passé dans chaque siège optimise votre thérapie.
- Suivre la séquence recommandée permet de maximiser les bienfaits pour le bien-être.

THÉRAPIE PAR ZONE^{MC} HYDROPOOL

Cette solution est conçue pour s'adapter à vous.



COMMENT FONCTIONNE LA THÉRAPIE PAR ZONE?

La **THÉRAPIE PAR ZONE^{MC}** exclusive d'Hydropool associe une ergonomie avancée à l'hydrothérapie pour apporter à votre corps les soins dont il a le plus besoin. Chaque zone est conçue pour cibler des groupes musculaires précis, réduire les tensions et rétablir l'équilibre, ce qui mène naturellement au bien-être à chaque bain.

ZONE 1 : ZONE PRINCIPALE



- Cible les muscles qui soutiennent la colonne.
- Soulage la fatigue qui peut contribuer aux maux de tête et aux tensions au dos.

ZONE 2 : ZONE POUR L'ENSEMBLE DU CORPS



- Stimule les muscles des jambes et des lombaires.
- Améliore la circulation pour vous aider à vous sentir léger et énergisé.

ZONE 3 : ZONE DU HAUT DU CORPS



- Cible les muscles du haut du dos, du cou et des épaules.
- Apaise les tensions et favorise la relaxation là où le stress s'accumule le plus.

ZONE 4 : ZONE DE RÉFLEXOLOGIE



- Cible la cambrure des pieds.
- Le massage en profondeur permet de relâcher la pression et de favoriser la circulation générale.

La **CHROMOTHÉRAPIE** et l'**AÉROTHÉRAPIE** en option peuvent aussi améliorer l'expérience en transformant chaque bain en expérience de bien-être personnalisée.

LES ZONES DU SPA

ZONE 1

principale

ZONE 4

Réflexologie

ZONE 3

Pour le haut du corps

ZONE 2

Pour l'ensemble du corps

THÉRAPIE PAR IMMERSION

CHROMOTHÉRAPIE

CHROMOTHÉRAPIE

CHROMOTHÉRAPIE

CHROMOTHÉRAPIE

AÉROTHÉRAPIE





EXCLUSIF À HYDROPOOL...



TECHNOLOGIE **AUTO-NETTOYANTE**^{MC+} LE SEUL SPA **AUTO-NETTOYANT**^{MC+} AU MONDE

L'un des principaux obstacles à l'utilisation d'un spa est l'entretien. Hydropool a résolu ce problème grâce à son système **AUTO-NETTOYANT**^{MC+} exclusif – vous passez ainsi moins de temps à nettoyer et plus de temps à vous baigner.

- **UNE EAU COMPLÈTEMENT PROPRE TOUTES LES 10 MINUTES**
Le système **AUTO-NETTOYANT**^{MC+} filtre et nettoie toute l'eau en seulement 10 minutes, soit 144 fois par jour. C'est le seul spa à le faire.
- **DRAINAGE RAPIDE, AUCUN SOUCI**
Notre système de drainage rapide sans pompe de vidange permet de vider votre spa facilement en pompant l'eau peu importe la distance ou l'inclinaison.

L'INNOVATION À VOTRE SERVICE

- Il ne s'agit pas d'un simple aspirateur, mais d'un système multitechnologique conçu pour garder l'eau fraîche et claire presque sans entretien.

Avec Hydropool, profiter d'une eau propre n'est plus une corvée. Tout est automatique.



LE SEUL SPA **AUTO-NETTOYANT**^{MC+} AU MONDE

ET LES SIX ÉLÉMENTS DU SYSTÈME **AUTO-NETTOYANT**^{MC+}.

1. JETS DE FILTRATION ET POMPE HYDROCLEAN⁺

- Une pompe de 35 gallons par minute qui fonctionne en tout temps assure une circulation silencieuse et efficace de l'eau.
- Des jets stratégiquement placés créent un débit d'eau continu qui pousse les débris vers l'écumoire.

2. FILTRE À GRAND DÉBIT ET ÉCUMOIRE

- Élimine les huiles, les lotions et les débris flottants pour que l'eau et les surfaces restent propres.
- Protège les pompes et le chauffe-eau tout en prolongeant la durée de vie du filtre.

3. PLANCHER ASPIRANT HYDROCLEAN⁺

- Aspirateur de fond intégré – vous n'avez pas à passer l'aspirateur dans votre spa.
- Fait circuler les produits d'entretien de l'eau de façon plus efficace.

4. SYSTÈME PUREWATER PUREMENT NATUREL

- Combine l'**OXYGÈNE ACTIF** et la **LUMIÈRE UVC** pour traiter l'eau naturellement.
- Réduit l'utilisation de produits chimiques de 50 % en plus de garder l'eau fraîche, saine et cristalline.

5. MICROFILTRATION PRESSURISÉE

- Nettoie 100 % de l'eau toutes les 10 minutes.
- Filtre même les plus petites particules grâce à la protection Microban.

6. SYSTÈME DE TRAITEMENT DE L'EAU

- Distribue délicatement les produits d'entretien de l'eau à l'abri des regards, là où ils sont requis.
- Rend l'eau du spa sûre, saine, claire et cristalline.







PHOTO – COURTOISIE D'HYDROPOOL MISSISSUAGA, MISSISSUAGA, ONTARIO



EXCLUSIF À HYDROPPOOL...

FABRIQUÉE AU CANADA POUR LES CLIMATS LES PLUS FROIDS



Construit au Canada par ceux qui connaissent les climats les plus froids. Grâce à l'**ISOLATION ÉCOÉNERGÉTIQUE HYDROWISE** et au **BOUCLIER THERMIQUE EVERLAST**, nous avons maîtrisé l'art de conserver la chaleur à l'intérieur et de garder le froid à l'extérieur.

Le résultat? Ce sont les spas les plus écoénergétiques au monde pour que vous puissiez profiter d'une eau chaude et relaxante tout au long de l'année pour quelques sous par jour.

TRANQUILLITÉ D'ESPRIT GARANTIE

Les spas Hydropool sont conçus pour durer, alors nous offrons l'une des meilleures garanties de l'industrie pour chacun de nos spas :

- 10 ANS : CHÂSSIS STRUCTUREL
- 5 ANS : SURFACE DE LA COQUILLE
- 3 ANS : ÉQUIPEMENT ET COMPOSANTS

En choisissant Hydropool, vous n'achetez pas seulement un spa, vous investissez dans des années de confort, de confiance et de détente.



UNE CONCEPTION PLUS INTELLIGENTE ET PLUS SOLIDE.

Les spas Hydropool sont conçus dès le départ avec deux promesses : une résistance inégalée et la meilleure efficacité de leur catégorie. Du châssis aux systèmes intelligents à l'intérieur, chaque détail fonctionne ensemble pour retenir la chaleur, réduire les coûts et offrir des performances durables.

1. BASE EN PRÉPOLYMÈRE ET CHÂSSIS EVERLAST EN ACIER

- Le châssis en acier galvanisé le plus solide de l'industrie ne rouillera pas et ne pourrira pas.
- Base entièrement scellée pour garder la chaleur à l'intérieur et le froid à l'extérieur.

2. BOUCLIER THERMIQUE HYDROWISE + COUVERCLE EVERLAST

- Isolation avancée qui emprisonne la chaleur et bloque le froid.
- Meilleure efficacité énergétique de sa catégorie, selon les données de la CEC.

3. CHAUFFAGE HYBRIDE

- Chaque pompe génère 1,5 kW de chaleur gratuite.
- Réduit la dépendance au chauffe-eau et diminue les coûts de fonctionnement.

4. LA TECHNOLOGIE D'ÉCHANGE DE CHALEUR ECOHEAT

- Les événements thermiques réglables récupèrent la chaleur de la pompe et des composants.
- La technologie maximise l'efficacité en toute saison, quel que soit le climat.

5. OPTION DE TECHNOLOGIE DE CONTOURNEMENT POUR THERMOPOMPE

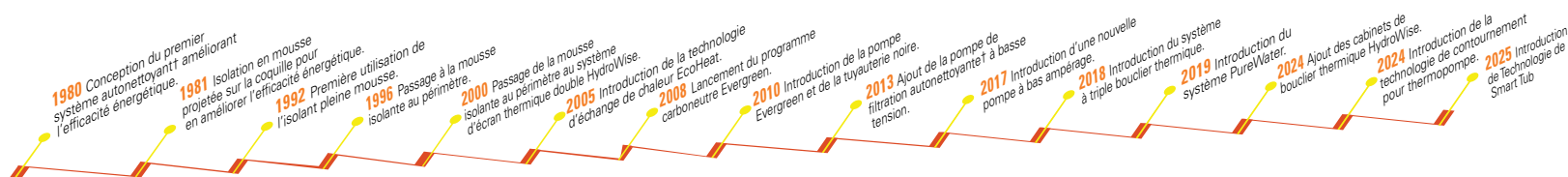
- Option écologique pour des économies tout au long de l'année.
- Double fonctionnalité : chaleur en hiver, fraîcheur en été.

6. SMARTTUB^{MD} AVEC MODE SMART HEAT

- Réglez votre horaire et la température souhaitée une seule fois.
- Le système optimise automatiquement le chauffage en fonction de la météo locale et de l'utilisation.

RÉSULTAT : Un spa écoénergétique de pointe, aussi robuste qu'intelligent.

NOUS AVONS TOUJOURS DÉVELOPPÉ DE NOUVELLES FAÇONS D'AMÉLIORER NOTRE EFFICACITÉ ÉNERGÉTIQUE...

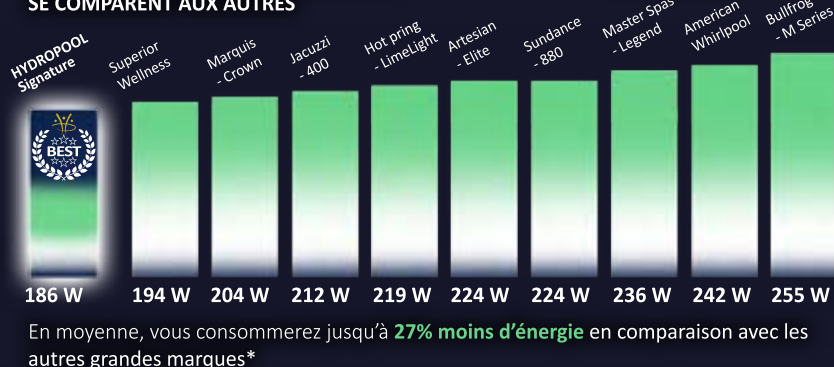


NOUS SOMMES LES MEILLEURS DE NOTRE CATÉGORIE EN MATIÈRE D'EFFICACITÉ ÉNERGÉTIQUE

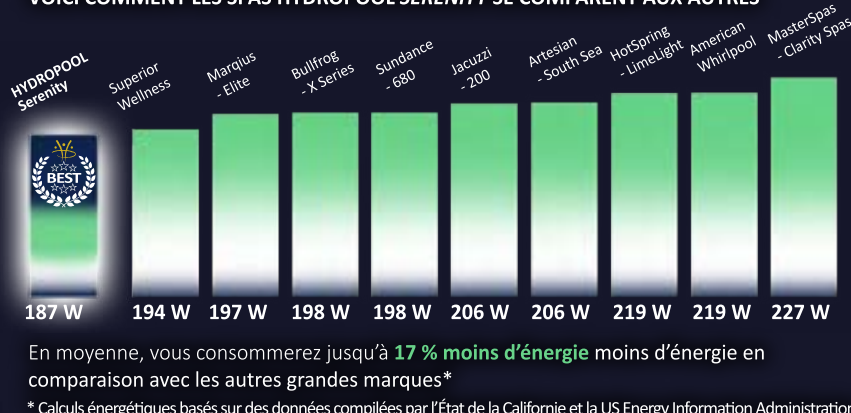
Notre isolant innovateur à bouclier thermique HydroWise, ainsi que notre couvercle thermique Everlast de qualité supérieure de 4 pouces d'épaisseur, permettent de conserver la chaleur à l'intérieur et de garder le froid à l'extérieur. De plus, nos spas sont conçus pour être les plus écoénergétiques au monde. Vous pouvez profiter de votre spa pour seulement quelques sous par jour.



VOICI COMMENT LES SPAS HYDROPOOL **AUTO-NETTOYANTES** SIGNATURE SE COMPARENT AUX AUTRES



VOICI COMMENT LES SPAS HYDROPOOL **SERENITY** SE COMPARENT AUX AUTRES



Gardez les niveaux de bruit suivants en tête pour bien comprendre à quel point certains spas peuvent s'avérer bruyants.

Concert de rock.....	115dB
Trafic urbain (à l'intérieur du véhicule).....	85dB
Sonnerie de téléphone.....	80dB
Conversation normale.....	60-65dB
Lave-vaisselle.....	50dB
Chuchotement dans une bibliothèque.....	30dB

BAS
(Modes circulation et autonettoyant activés)
NIVEAU SONORE À 0,91m (3 pi) :
41 dB

ÉLEVÉ
(Toutes les pompes activées)
NIVEAU SONORE À 0,91m (3 pi) :
58,1 dB

NOTRE FONCTIONNEMENT ULTRA SILENCIEUX

Les spas HydroPool sont réputés pour leur fonctionnement ultra silencieux, grâce à leurs propriétés isolantes. Cette isolation contribue non seulement à leur efficacité énergétique, mais elle capte également l'énergie sonore et l'amortit, ce qui empêche tout bruit dérangeant de parvenir jusqu'à votre oasis de détente.

BAS (Modes circulation et autonettoyant activés)
Niveau sonore à 6,1 m (20 pi) :
39,8 dB

ÉLEVÉ (Toutes les pompes activées)
NIVEAU SONORE À 6,1 m (20 pi) :
51,7 dB

HYDROPOOL SPA SIGNATURE

Équipement derrière l'isolant, **AUTO-NETTOYANT** MC+
Plancher aspirant avec filtration optimale de la surface de l'eau.

Mesure dB typique en 2024 (basée sur le modèle Signature 679)

PHOTO – COURTOISIE D'HYDROPOOL MIDLANDS, STAPLEFORD, ENGLAND

CE QUE VOUS DEVRIEZ SAVOIR SUR LES SPAS HYDROPOOL

QU'EST-CE QUI VOUS CONVIENT?

LES SPAS **AUTO-NETTOYANT**^{MC†} - LA SÉRIE OR VS. LA SÉRIE PLATINE



AUTO-NETTOYANT^{MC†} 579 DE LA SÉRIE OR



AUTO-NETTOYANT^{MC†} 579 DE LA SÉRIE PLATINE

La série Or permet aux gens de bénéficier d'une valeur exceptionnelle, d'un excellent massage et de caractéristiques remarquables; il dispose également de notre système breveté **AUTO-NETTOYANT**^{MC†}. La série Platine propose un massage exceptionnel et des programmes luxueux de massage automatisés avec des jets à la fois plus gros et plus diversifiés.

AUTO-NETTOYANT^{MC†} 579 GOLD

34 

1 

AUTO-NETTOYANT^{MC†} 679 GOLD

41 

1 

AUTO-NETTOYANT^{MC†} 579 PLATINUM

41 

PLUS Hydrother
Wellness Programs

2 

AUTO-NETTOYANT^{MC†} 679 PLATINUM


54 

PLUS Hydrother
Wellness Programs

2 





A young child with blonde hair, wearing a blue and purple mermaid-style swimsuit, is standing in a shallow water feature. The child's arms are raised, and they are surrounded by a large number of white, frothy bubbles that are floating in the air and on the water's surface. The water feature is part of a larger structure, possibly a playground or a water park, with a dark blue ceiling and white walls in the background. The overall scene is bright and playful.

RIEN N'EST PLUS
DOUX NI PLUS
PUISSANT QUE
L'EAU.
L'APPEL DE L'EAU.



SPA 379 AUTO-NETTOYANT^{MC+} OR

SPA POUR 3 PERSONNES

Un spa compact conçu pour les petits espaces sans sacrifier le confort.

Parfait pour les couples ou les petites familles, avec un siège allongé intégré et une hydrothérapie ciblée.

RECOMMANDÉ DANS LES CAS SUIVANTS :

Couples ou patios avec un espace limité.

À ÉVITER DANS LES CAS SUIVANTS :

Familles nombreuses : envisagez plutôt les modèles 455, 579 ou 679.

L'illustration montre le modèle 379 de la série Or couleur Silver Marble.

MODÈLE DE 30 PO DE PROFONDEUR

SIÈGES : 3 personnes

DIMENSIONS : 84 po x 65 po x 30 po*
(213,4 cm x 165,1 cm x 76,2 cm)*

VOLUME DU SPA : 195 US gal (738 litres)

POIDS VIDE : 650 lb (295 kg)

POIDS PLEIN : 2 277 lb (1 033 kg)

MODÈLE DE 36,5 PO DE PROFONDEUR

SIÈGES : 3 personnes

DIMENSIONS : 84 po x 65 po x 36,5 po*
* tolérance de +/- 1/4 po (213,4 cm x 165,1 cm x 92,7 cm)

VOLUME DU SPA : 204 gal. US (772 litres)

POIDS VIDE : 693 lb (314 kg)

POIDS PLEIN : 2 394 lb (1 086 kg)

JETS : OR : 31 jets thérapeutiques ajustables

ALIMENTATION :

240 V - 40 A Amér. Nord / 230 V 20 A UE

CHAUFFAGE :

4 kW - Amér. Nord / 3 kW UE

POMPES :

4 HPR Amér. Nord 60 Hz / 4 HPR 50 Hz

Pompe de filtration **AUTO-NETTOYANTE**^{MC+}

ÉCLAIRAGE INTÉRIEUR :

multicolore standard à DEL

PUREWATER AOP : UVC Standard / Ozone AOP

HYDROGUIDE^{HYDROPOOL}

CONSOMMATION ÉLECTRIQUE MENSUELLE ESTIMÉE :

CANADA*	ÉTATS-UNIS*	ROYAUME-UNI*	EUROPE*
7,91 \$ - 18,07 \$	9,51 \$ - 21,07 \$	19,03 £ - 42,14 £	16,22 € - 35,92 €



L'illustration montre le modèle 455 de la série Or couleur Silver Marble.

SPA 455 AUTO-NETTOYANT^{MC+} OR | PLATINE

SPA POUR 4 PERSONNES AVEC SIÈGE ALLONGÉ

Un spa familial populaire avec quatre sièges dont un allongé et confortable. Le modèle Or offre un massage efficace et équilibré, tandis que le modèle Platine ajoute puissance et variété pour une expérience d'hydrothérapie plus intense.

RECOMMANDÉ DANS LES CAS SUIVANTS : Les petites familles ou les couples qui souhaitent un siège allongé dans un design compact.

À ÉVITER DANS LES CAS SUIVANTS : Pour les rassemblements plus importants, passez au modèle 655 ou 728.

MODÈLE DE 37 PO DE PROFONDEUR

SIÈGES : 4 personnes

DIMENSIONS : 80 po x 80 po x 36,5 po*

* tolérance de +/- 1/4 po (203,2 cm x 203,2 cm x 92,7 cm) *

VOLUME DU SPA : 274 gal. US (1 039 litres)

POIDS VIDE : 735 lb (333 kg)

POIDS PLEIN : 3 024 lb (1 372 kg)

JETS : OR : 33 jets thérapeutiques ajustables

PLATINE : 40 jets thérapeutiques ajustables

ALIMENTATION : OR :

240 V - 40 A Amér. Nord / 230 V - 20 A UE

PLATINE : 240 V - 50 A Amér. Nord / 230 V - 32 A UE

CHAUFFAGE : OR : 4 kW Amér. Nord / 3 kW UE

PLATINE : 4 kW Amér. Nord / 3 kW UE

POMPES : OR : 4 HP Amér. Nord (60 Hz) et UE (50 Hz)

Pompe de filtration **AUTO-NETTOYANTE**^{MC+}

PLATINE : 3 HP et 4 HP Amér. Nord (60 Hz) et UE (50 Hz)

Pompe de filtration **AUTO-NETTOYANTE**^{MC+}

ÉCLAIRAGE INTÉRIEUR :

multicolore standard à DEL

PUREWATER AOP : UVC Standard / Ozone AOP

HYDROGUIDE^{HYDROPOOL}

CONSOMMATION ÉLECTRIQUE MENSUELLE ESTIMÉE :

CANADA*	ÉTATS-UNIS*	ROYAUME-UNI*	EUROPE*
8,17 \$ - 18,07 \$	9,82 \$ - 21,74 \$	19,65 £ - 43,48 £	16,75 € - 37,06 €

* Fourchette de coûts basée sur un spa à 100°F/38°C, température de l'air à 45°F/7°C ou 75°F/24°C. Basé sur un coût au kWh de 0,138 \$ CA, 0,159 \$ US, 0,333 £, 0,283 € par kWh à partir des données des rapports d'essai de la CEC, section 20. Le coût mensuel réel variera par rapport à ces totaux en fonction de divers facteurs.



PHOTO - COURTOISIE DE HYDROPOOL HUNGARIA, BUDAPEST, HUNGARY



PHOTO - COURTOISIE DE HOLLAND HOME LEISURE NOVA SCOTIA



L'illustration montre le modèle 579 de la série Platine couleur Silver Marble.

SPA 579 **AUTO-NETTOYANT**^{MC†} OR | PLATINE

SPA POUR 5 PERSONNES AVEC SIÈGE ALLONGÉ

Un spa moyen polyvalent avec cinq sièges, y compris un siège allongé antiflottage et des marches faciles d'accès à l'intérieur. Disponible dans la série Or ou Platine pour répondre à vos besoins en hydrothérapie.

RECOMMANDÉ DANS LES CAS SUIVANTS : Pour les couples et petites familles qui souhaitent une flexibilité de sièges supérieure à celle du modèle 455, mais qui tiennent au siège allongé.

À ÉVITER DANS LES CAS SUIVANTS : Les familles nombreuses qui souhaitent un maximum de sièges ouverts peuvent se tourner vers le modèle 728.

MODÈLE DE 37 PO DE PROFONDEUR

SIÈGES : 4 à 5 personnes

DIMENSIONS: 80 po x 80 po x 36,5 po*
203,2 cm x 203,2 cm x 92,7 cm) *

VOLUME DU SPA : 254 gal. US (961 litres)

POIDS VIDE : 780 lb (354 kg)

POIDS PLEIN: 2 898 lb (1 315 kg)

JETS : OR : 34 jets thérapeutiques ajustables

PLATINE : 41 jets thérapeutiques ajustables

ALIMENTATION :

OR : 240 V - 40 A Amér. Nord / 230 V - 20 A UE

PLATINE :

240 V - 50 A Amér. Nord / 230 V - 32 A UE

CHAUFFAGE :

OR : 4 kW Amér. Nord / 3 kW UE

PLATINE : 4 kW Amér. Nord / 3 kW UE

POMPES :

OR : 4 HP Amér. Nord (60 Hz) et UE (50 Hz)

Pompe de filtration **AUTO-NETTOYANTE**^{MC†}

PLATINE :

3 HP et 4 HP Amér. Nord (60 Hz) et UE (50 Hz)

Pompe de filtration **AUTO-NETTOYANTE**^{MC†}

ÉCLAIRAGE INTÉRIEUR :

multicolore standard à DEL

PUREWATER AOP :

UVC Standard / Ozone AOP

* tolérance de +/- 1/4 po

HYDROGUIDE HYDROPOOL

CONSOMMATION ÉLECTRIQUE MENSUELLE ESTIMÉE :

CANADA*	ÉTATS-UNIS*	ROYAUME-UNI*	EUROPE*
8,40 \$ - 20,78 \$	10,10 \$ - 24,99 \$	20,20 £ - 49,98 £	17,22 € - 42,61 €



L'illustration montre le modèle 679 de la série Platine couleur Silver Marble.

SPA 679 **AUTO-NETTOYANT**^{MC†} OR | PLATINE

SPA POUR 6 PERSONNES AVEC SIÈGE ALLONGÉ

Idéal pour les familles ou le divertissement, avec six sièges et un siège pleine longueur. Le modèle Or offre un confort fiable, tandis que le modèle Platine augmente la variété et la puissance des jets pour une meilleure expérience de l'hydrothérapie.

RECOMMANDÉ DANS LES CAS SUIVANTS : Les familles qui souhaitent à la fois profiter de sièges ouverts et d'un véritable siège allongé.

À ÉVITER DANS LES CAS SUIVANTS : Les acheteurs qui souhaitent profiter d'un maximum d'espace ouvert devraient choisir le modèle 728.

MODÈLE DE 39 PO DE PROFONDEUR

SIÈGES : 5 à 6 personnes

DIMENSIONS : 84 po x 84 po x 39 po*

* tolérance de +/- 1/4 po (213,4 cm x 213,4 cm x 99,1 cm) *

VOLUME DU SPA : 304 gal. US (1 150 litres)

POIDS VIDE : 860 lb (390 kg)

POIDS PLEIN : 3 394 lb (1 540 kg)

JETS : OR : 39 jets thérapeutiques ajustables

PLATINE : 53 jets thérapeutiques ajustables

ALIMENTATION : OR : 240 V - 40 A Amér. Nord / 230 V - 20 A UE

PLATINE : 240 V - 50 A Amér. Nord / 230 V - 32 A UE

CHAUFFAGE : OR : 4 kW Amér. Nord / 3 kW UE

PLATINE : 4 kW Amér. Nord / 3 kW UE

POMPES : OR : 4 HP Amér. Nord (60 Hz) et UE (50 Hz)

Pompe de filtration **AUTO-NETTOYANTE**^{MC†}

PLATINE : 3 HP et 4 HP Amér. Nord (60 Hz) et UE (50 Hz)

Pompe de filtration **AUTO-NETTOYANTE**^{MC†}

ÉCLAIRAGE INTÉRIEUR :

multicolore standard à DEL

PUREWATER AOP :

UVC Standard / Ozone AOP

HYDROGUIDE HYDROPOOL

CONSOMMATION ÉLECTRIQUE MENSUELLE ESTIMÉE :

CANADA*	ÉTATS-UNIS*	ROYAUME-UNI*	EUROPE*
9,77 \$ - 21,62 \$	11,75 \$ - 26,01 \$	23,50 £ - 52,01 £	20,03 € - 44,34 €

* Fourchette de coûts basée sur un spa à 100°F/38°C, température de l'air à 45°F/7°C ou 75°F/24°C. Basé sur un coût au kWh de 0,138 \$CA, 0,159 \$US, 0,333 £, 0,283 € par kWh à partir des données des rapports d'essai de la CEC, section 20. Le coût mensuel réel variera par rapport à ces totaux en fonction de divers facteurs.



PHOTO - COURTOISIE DE CK SPAS, QUEBEC, CANADA



PHOTO - COURTOISIE DE HYDROPOOL LONDON, LONDON, ONTARIO



L'illustration montre le modèle 655 de la série Platine couleur Silver Marble.

SPA 655 **AUTO-NETTOYANT**^{MC+} OR | PLATINE

SPA POUR 6 PERSONNES AVEC SIÈGE ALLONGÉ EN FORME DE S

Six sièges spacieux et un siège allongé unique dont forme de S en position assise conçu comme une chaise Adirondack – parfait pour le confort, en particulier pour les petits baigneurs.

Le modèle Or offre des performances équilibrées, tandis que le modèle Platine propose davantage de pompes et de jets pour une variété de massages plus intenses.

RECOMMANDÉ DANS LES CAS SUIVANTS : Les familles qui veulent six sièges et un siège allongé en position assise pour les petits baigneurs.

À ÉVITER DANS LES CAS SUIVANTS : Les grands baigneurs qui préfèrent s'allonger devraient choisir le modèle **679** ou **779**.

MODÈLE DE 39 PO DE PROFONDEUR

SIÈGES : 5 à 6 personnes

DIMENSIONS: 84 po x 84 po x 39 po*
(213,4 cm x 213,4 cm x 99,1 cm) *

VOLUME DU SPA : 321 gal. US (1 215 litres)

POIDS VIDE : 882 lb (400 kg)

POIDS PLEIN : 3 559 lb (1 615 kg)

JETS : OR : 40 jets thérapeutiques ajustables

PLATINE : 50 jets thérapeutiques ajustables

ALIMENTATION :

OR :

240 V - 40 A Amér. Nord / 230 V - 20 A UE

PLATINE :

240 V - 50 A Amér. Nord / 230 V - 32 A UE

CHAUFFAGE :

OR : 4 kW Amér. Nord / 3 kW UE

PLATINE : 4 kW Amér. Nord / 3 kW UE

POMPES :

OR : 4 HP Amér. Nord (60 Hz) et UE (50 Hz)

Pompe de filtration **AUTO-NETTOYANTE**^{MC+}

PLATINE :

3 HP et 4 HP Amér. Nord (60 Hz) et UE (50 Hz)

Pompe de filtration **AUTO-NETTOYANTE**^{MC+}

ÉCLAIRAGE INTÉRIEUR :

multicolore standard à DEL

PUREWATER AOP :

UVC Standard / Ozone AOP

* tolérance de +/- 1/4 po

HYDROGUIDE HYDROPOOL

CONSOMMATION ÉLECTRIQUE MENSUELLE ESTIMÉE :

CANADA*	ÉTATS-UNIS*	ROYAUME-UNI*	EUROPE*
10,59 \$ - 23,46 \$	12,74 \$ - 28,22 \$	25,48 £ - 56,44 £	21,72 € - 48,11 €



L'illustration montre le modèle 728 de la série Platine couleur Silver Marble.

SPA 728 **AUTO-NETTOYANT**^{MC+} PLATINE

SPA POUR 7 PERSONNES

Conçu pour les échanges, le modèle 728 offre des sièges spacieux pour sept personnes dans un environnement ouvert et social. Disponible uniquement dans la série Platine, il offre des jets puissants et une grande variété de massages aux grands groupes ou familles.

RECOMMANDÉ DANS LES CAS SUIVANTS : Beaucoup de sièges pour le divertissement et les conversations.

À ÉVITER DANS LES CAS SUIVANTS : Les amateurs de sièges allongés devraient opter pour le modèle **679** ou **779**.

MODÈLE DE 39 PO DE PROFONDEUR

SIÈGES : 6 à 7 personnes

DIMENSIONS: 90 po x 90 po x 39 po*

* tolérance de +/- 1/4 po (228,6 cm X 228,6 cm X 99,1 cm) *

VOLUME DU SPA : 391 gal. US (1 480 litres)

POIDS VIDE : 900 lb (408 kg)

POIDS PLEIN : 4 161 lb (1 888 kg)

JETS : PLATINE : 51 jets thérapeutiques ajustables

ALIMENTATION : PLATINE :

240 V - 50 A Amér. Nord / 230 V - 32 A UE

CHAUFFAGE : PLATINE : 4 kW Amér. Nord / 3 kW UE

POMPES : PLATINE :

3 HP et 4 HP Amér. Nord (60 Hz) et UE (50 Hz)

Pompe de filtration **AUTO-NETTOYANTE**^{MC+}

ÉCLAIRAGE INTÉRIEUR :

multicolore standard à DEL

PUREWATER AOP : UVC Standard / Ozone AOP

HYDROGUIDE HYDROPOOL

CONSOMMATION ÉLECTRIQUE MENSUELLE ESTIMÉE :

CANADA*	ÉTATS-UNIS*	ROYAUME-UNI*	EUROPE*
10,65 \$ - 23,58 \$	12,81 \$ - 28,36 \$	25,62 £ - 56,73 £	21,84 € - 48,35 €

* Fourchette de coûts basée sur un spa à 100°F/38°C, température de l'air à 45°F/7°C ou 75°F/24°C. Basé sur un coût au kWh de 0,138 \$CA, 0,159 \$US, 0,333 £, 0,283 € par kWh à partir des données des rapports d'essai de la CEC, section 20. Le coût mensuel réel variera par rapport à ces totaux en fonction de divers facteurs.



PHOTO - COURTOISIE DE CK SPAS, SAINT-EUSTACHE, QUÉBEC



PHOTO - COURTOISIE D'AARON POOLS, BOSTON, MASSACHUSETTS



L'illustration montre le modèle 779 de la série Platine couleur Silver Marble.

SPA 779 AUTO-NETTOYANT^{MC†} PLATINE

SPA POUR 7 PERSONNES AVEC SIÈGE ALLONGÉ

Avec sept sièges et le plus long siège allongé de la Collection, ce spa est conçu pour les baigneurs de plus de 1,80 m.

Disponible uniquement dans la série Platine pour une puissance de jet et une performance d'hydrothérapie maximales.

RECOMMANDÉ DANS LES CAS SUIVANTS : Les grands baigneurs qui ont besoin d'un espace pour s'étirer et d'un massage puissant.

À ÉVITER DANS LES CAS SUIVANTS : Pour ceux qui ne tiennent pas au siège allongé, le modèle **728** convient mieux.

MODÈLE DE 39 PO DE PROFONDEUR

SIÈGES : 6 à 7 personnes

DIMENSIONS: 90 po x 90 po x 39 po*

* tolérance de +/- 1/4 po (228,6 cm X 228,6 cm X 99,1 cm) *

VOLUME DU SPA : 397 gal. US (1 501 litres)

POIDS VIDE : 940 lb (426 kg)

POIDS PLEIN : 4 248 lb (1 927 kg)

JETS : PLATINE : 55 jets thérapeutiques ajustables

ALIMENTATION : PLATINE :

240 V - 50 A Amér. Nord / 230 V - 32 A UE

CHAUFFAGE : PLATINE : 4 kW Amér. Nord / 3 kW UE

POMPES : PLATINE :

3 HP et 4 HP Amér. Nord (60 Hz) et UE (50 Hz)

Pompe de filtration **AUTO-NETTOYANTE**^{MC†}

ÉCLAIRAGE INTÉRIEUR : multicolore standard à DEL

PUREWATER AOP : UVC Standard / Ozone AOP

HYDROGUIDE^{HYDROPOOL}

CONSOMMATION ÉLECTRIQUE MENSUELLE ESTIMÉE :

CANADA*	ÉTATS-UNIS*	ROYAUME-UNI*	EUROPE*
10,73 \$ - 23,76 \$	12,91 \$ - 28,58 \$	25,82 £ - 57,15 £	22,01 € - 48,72 €



L'illustration montre le modèle 799 de la série Platine couleur Silver Marble.

SPA 799 AUTO-NETTOYANT^{MC†} PLATINE

SPA POUR 7 PERSONNES AVEC DEUX SIÈGES ALLONGÉS

Un spa vraiment polyvalent avec deux sièges allongés complets dont un qui vous permet de vous asseoir dans un sens ou l'autre pour un confort personnalisé. Disponible uniquement dans la série Platine, il combine la flexibilité de sièges à une variété d'hydrothérapie inégalée.

RECOMMANDÉ DANS LES CAS SUIVANTS : Couples ou familles qui souhaitent deux sièges allongés et la flexibilité de sièges.

À ÉVITER DANS LES CAS SUIVANTS : Les acheteurs qui préfèrent un grand espace social ouvert devraient choisir le modèle **728**.

MODÈLE DE 39 PO DE PROFONDEUR

SIÈGES : 6 à 8 personnes

DIMENSIONS: 90 po x 90 po x 39 po*

* tolérance de +/- 1/4 po (228,6 cm X 228,6 cm X 99,1 cm) *

VOLUME DU SPA : 366 gal. US (1 385 litres)

POIDS VIDE : 1 030 lb (467 kg)

POIDS PLEIN : 4 082 lb (1 852 kg)

JETS : PLATINE : 64 jets thérapeutiques ajustables

ALIMENTATION : PLATINE :

240 V - 50 A Amér. Nord / 230 V - 32 A UE

CHAUFFAGE : PLATINE : 4 kW Amér. Nord / 3 kW UE

POMPES : PLATINE :

3 HP et 4 HP Amér. Nord (60 Hz) et UE (50 Hz)

Pompe de filtration **AUTO-NETTOYANTE**^{MC†}

ÉCLAIRAGE INTÉRIEUR : multicolore standard à DEL

PUREWATER AOP : UVC Standard / Ozone AOP

HYDROGUIDE^{HYDROPOOL}

CONSOMMATION ÉLECTRIQUE MENSUELLE ESTIMÉE :

CANADA*	ÉTATS-UNIS*	ROYAUME-UNI*	EUROPE*
10,81 \$ - 23,94 \$	13,00 \$ - 28,79 \$	26,01 £ - 57,59 £	22,17 € - 49,09 €

* Fourchette de coûts basée sur un spa à 100°F/38°C, température de l'air à 45°F/7°C ou 75°F/24°C. Basé sur un coût au kWh de 0,138 \$CA, 0,159 \$US, 0,333 £, 0,283 € par kWh à partir des données des rapports d'essai de la CEC, section 20. Le coût mensuel réel variera par rapport à ces totaux en fonction de divers facteurs.



PHOTO - COURTOISIE DE SOLAR SWIM, ORANGEVILLE, ONTARIO



PHOTO - COURTOISIE DE CLAIR AZUR, CANNES, FRANCE



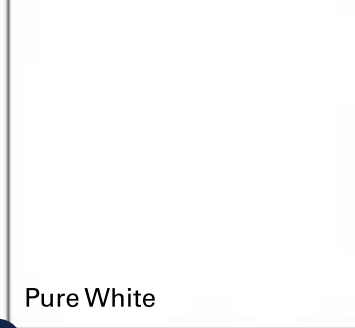
OPTIONS ET AJOUTS

1. OPTIONS DE COQUILLE COULEURS ACRYLIQUES STANDARD⁺

Votre spa Hydropool **AUTO-NETTOYANT**^{MC} est offert en cinq couleurs.



Silver Marble



Pure White

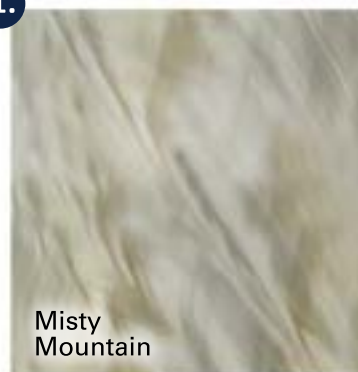


Midnight Canyon

1.

2. OPTIONS DE CABINET CABINETS HYDROWISE^{MC} AVEC Panneaux Amovibles

Votre spa Signature vient avec notre cabinet fini sans entretien HydroWise. Cet habillage de qualité supérieure est soutenu par une structure robuste en forme de berceau d'une durabilité exceptionnelle. Il est embossé pour lui conférer une apparence très réaliste. Les quatre panneaux amovibles vous permettent d'accéder facilement aux équipements et à la tuyauterie.



Misty Mountain



Black Opal

3. OPTIONS DE COUVERCLES COUVERCLES DE SPA EVERLAST

Couvercles robustes, résistants aux UV et à la moisissure, conçus pour conserver la chaleur et résister à des hivers rigoureux. Un joint de vapeur extraépais retient la chaleur pour maximiser l'efficacité énergétique.



HydroWise Vintage



HydroWise Dark Mahogany



HydroWise Linen

2.

AUTRES OPTIONS POPULAIRES

4. SYSTÈME SMARTTUB^{MD} BREVETÉ*

Le contrôle simplifié de votre spa du bout des doigts. Le système SmartTub^{MD} breveté exclusif, le premier de l'industrie, vous permet d'utiliser et d'entretenir facilement votre spa Hydropool à partir de votre téléphone intelligent. Que vous soyez sur la route ou à la maison, vous pouvez comparer, surveiller et contrôler votre spa pour qu'il s'harmonise à votre style de vie.

5. THERAJETTM

Voici un ajout qui vous donne tous les avantages d'un outil de massage et tous les bienfaits thérapeutiques de l'hydrothérapie. L'appareil TheraJet a été conçu pour vous aider à masser n'importe quelle partie du corps, à votre goût et au moment où vous le voulez. Il suffit de fixer l'appareil à un jet du spa pour profiter instantanément d'un appareil d'hydrothérapie à main à utiliser sur n'importe quelle partie du corps. C'est aussi facile que ça de se faire du bien.

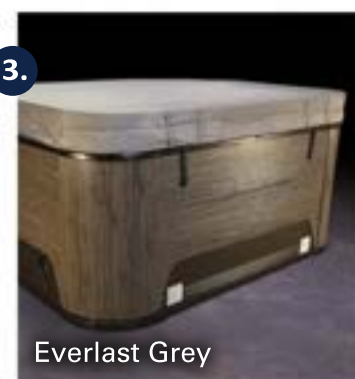
6. SEAU À GLACE / PLATEAU

Un excellent ajout à tout spa Signature.

7. ENSEMBLE D'AÉROTHÉRAPIE HYDROFLEX

Le système d'aérophérapie HydroFlex Ce système injecte 10 000 bulles d'air chauffées et vous procure un massage thérapeutique des plus complets.

3.



Everlast Grey



Everlast Black

4.



5.



6.



7.





8. ENSEMBLE AMBIENCE

Cet ensemble transforme chaque bain en expérience. Il vous propose l'éclairage Radiant, des commandes à DEL et deux appuie-tête avec cascade d'eau pour créer l'ambiance parfaite, jour et nuit.

LE FORFAIT COMPREND :

DEUX APPUIE-TÊTE HYDROTHERAPEUTIQUES HYDROFALL HAUT DE GAMME

8. Le jet ajustable aide le corps à libérer naturellement des endorphines, une sorte d'antidouleur naturel qui permet de réduire le stress, les maux de tête et la douleur.

ÉCLAIRAGE RADIANT

Profitez de l'éclairage Radiant pour illuminer votre expérience de spa et mettre en valeur votre cour.

ÉCLAIRAGE NORTHERN LIGHTS

Des DEL disposées à des endroits stratégiques fournissent un éclairage illuminant l'ensemble des vannes de contrôle situées sur le rebord du spa; vous pouvez passer d'une couleur brillante à l'autre ou en choisir une.

9. OPTION POUR LES COUVERCLES CHOIX DE DISPOSITIFS DE LEVAGE DE COUVERCLE

Tous nos dispositifs de lève-couvercle dotés de fixations en aluminium résistant à la corrosion et chacun d'eux est équipé de leviers galvanisés munis de poignées confortables en mousse. Tous nos dispositifs de levage de couvercle sont couverts par une garantie à vie limitée du fabricant.

• DISPOSITIFS DE LEVAGE DE COUVERCLE STANDARD :

Montage sur le côté du spa ou sur une terrasse avec des fixations coulissantes brevetées pour en faciliter l'installation.

• DISPOSITIF HYDRAULIQUE DE LEVAGE DE COUVERCLE PLUS :

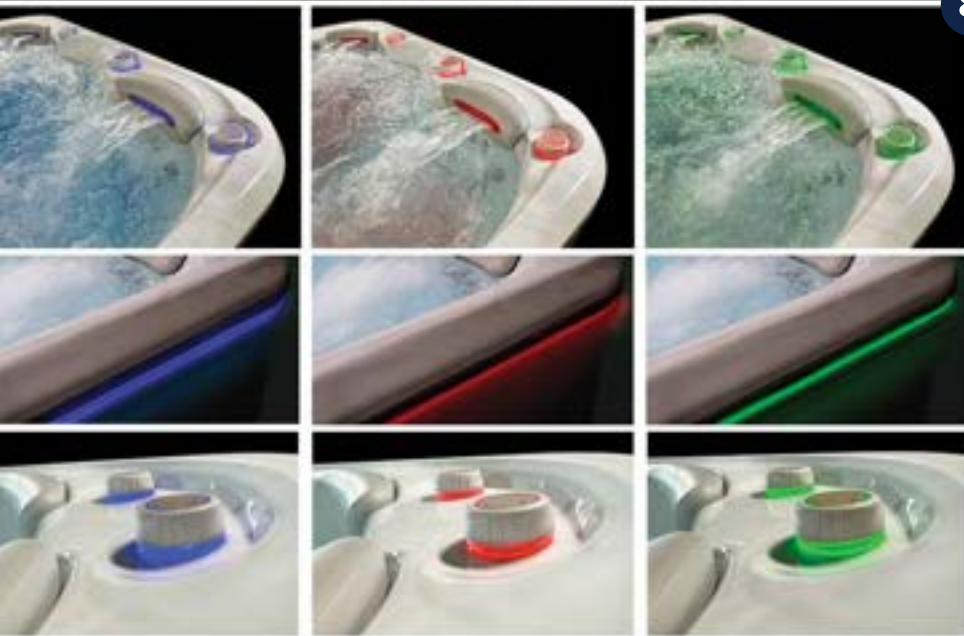
Deux amortisseurs à gaz d'une pression de 80 livres soulèvent votre couvercle avec facilité; ils fonctionnent même pour les installations creusées.

10. MARCHEPIED UNIVERSEL À DEUX MARCHES

Ce marchepied à deux marches facilite un accès sécuritaire à votre spa.

11. OPTION DE THERMOPOMPE

Cette option vous permettra de réduire considérablement les coûts énergétiques de votre spa.



Lève-couvercle standard



9.



10.



Lève-couvercle Plus

11.





ALLUMEZ VOTRE SPA **AUTO-NETTOYANT**^{MC+} AVEC L'ENSEMBLE AMBIENCE

Transformez chaque bain en une expérience inoubliable grâce à l'ensemble Ambience d'Hydropool. Plus qu'une mise à niveau, il permet de transformer votre détente dans le spa en moment privilégié.

Imaginez le son apaisant de deux appuie-tête avec cascade éclairée pendant que de l'eau chaude se déverse sur vos épaules. Autour de vous, un doux éclairage DEL aux couleurs changeantes visible à la surface projette une lueur qui semble calme, invitante et immersive. Le jour, il apporte de l'énergie et du style à votre cour. La nuit, il crée une atmosphère à la fois saisissante et sereine.

Qu'il s'agisse de se détendre après la journée, de se retrouver entre amis ou de profiter d'un moment de calme sous les étoiles, l'ensemble Ambience fait de votre spa un sanctuaire – un endroit où les moments simples deviennent des souvenirs inoubliables.







RETROUVEZ
LA SÉRÉNITÉ



PHOTO - COURTOISIE DE GEORGIAN HOT TUBS, BARRIE, ONTARIO

LES SPAS SERENITY. FAITS POUR DURER.

LA COLLECTION DE SPAS SERENITY APERÇU...

Pour un style élégant et des performances exceptionnelles, jetez un coup d'œil à notre collection *Serenity*. Vous découvrirez ce qui rend ces spas si spéciaux, dont leur capacité de massage unique, leur intérieur spacieux et leur gamme de modèles pouvant accueillir de quatre à sept adultes.

De plus, vous pouvez compter sur la qualité légendaire d'Hydropool, sur l'isolation *WeatherSeal* et sur les options novatrices de traitement de l'eau, comme le système *PureWater* qui vous permet de passer moins de temps à entretenir votre spa et plus de temps à en profiter.



MODÈLE 4300



MODÈLE DE 36 PO
DE PROFONDEUR :
SIÈGES : 3 personnes
JETS THÉRAPEUTIQUES
ACTIFS : 31

MODÈLE 4500 / 4510



MODÈLE DE 36 PO
DE PROFONDEUR :
SIÈGES : 4 personnes
JETS THÉRAPEUTIQUES
ACTIFS : 4500 : 33
4510 : 23

MODÈLE 5900



MODÈLE DE 36 PO
DE PROFONDEUR :
SIÈGES : 5 personnes
JETS THÉRAPEUTIQUES
ACTIFS : 49

MODÈLE 6600 / 6610



MODÈLE DE 36 PO
DE PROFONDEUR :
SIÈGES : 6 personnes
JETS THÉRAPEUTIQUES
ACTIFS : 6600 : 31
6610 : 23

MODÈLE 6800



MODÈLE DE 36 PO
DE PROFONDEUR :
SIÈGES : 6 personnes
JETS THÉRAPEUTIQUES
ACTIFS : 49

MODÈLE 6900



MODÈLE DE 36 PO
DE PROFONDEUR :
SIÈGES : 6 personnes
JETS THÉRAPEUTIQUES
ACTIFS : 59

EXCLUSIF À HYDROPOOL...



LES SPAS SERENITY SONT FAITS POUR DURER.

Chaque spa Serenity est entièrement conçu pour offrir robustesse, efficacité et confort tout au long de l'année. Au cœur de ces spas se trouvent notre nouveau **CHÂSSIS EVERLAST** et la solide **COQUILLE EDGEWATER**, lesquels reposent sur une base isolée en polymère pour garder la chaleur à l'intérieur et le froid à l'extérieur.

Ce système entièrement étanche est adapté à n'importe quel climat : en hiver, il conserve la chaleur et, en été, il régule la température grâce à nos **ÉVÉNEMENTS THERMIQUES ECOHEAT** pour une efficacité maximale.

1. BASE ISOLÉE EN POLYMÈRE

Une base entièrement étanche conçue pour conserver la chaleur à l'intérieur et empêcher le froid d'entrer — la base de notre système d'isolation WeatherSeal.

2. CHÂSSIS MONOCOQUE

Le châssis le plus solide de l'industrie spécifiquement conçu pour soutenir le poids de l'eau et s'adapter aux variations de température qu'amènent les hivers et les étés.

3. COQUILLE *EDGEWATER*

Conçue pour être 100 % étanche. Renforcée avec de la fibre de verre, du polyester et des résines vinylester pour une coque des plus résistantes sur le marché.





5.

4. COUVERTURES THERMIQUES HYDROWISE

Cette technologie inspirée de la NASA renvoie la chaleur résiduelle des pompes, de la coquille et de la tuyauterie dans le spa, alors votre chauffe-eau est moins sollicité et vous économisez davantage.

Veuillez consulter notre Guide de consommation d'énergie HydroWise.

5. CABINET WEATHERSEAL RÉFLÉCHIT LA CHALEUR RAYONNANTE

Réfléchit la chaleur rayonnante dans le spa pour maximiser l'efficacité. Les panneaux sont entièrement amovibles pour faciliter l'entretien.



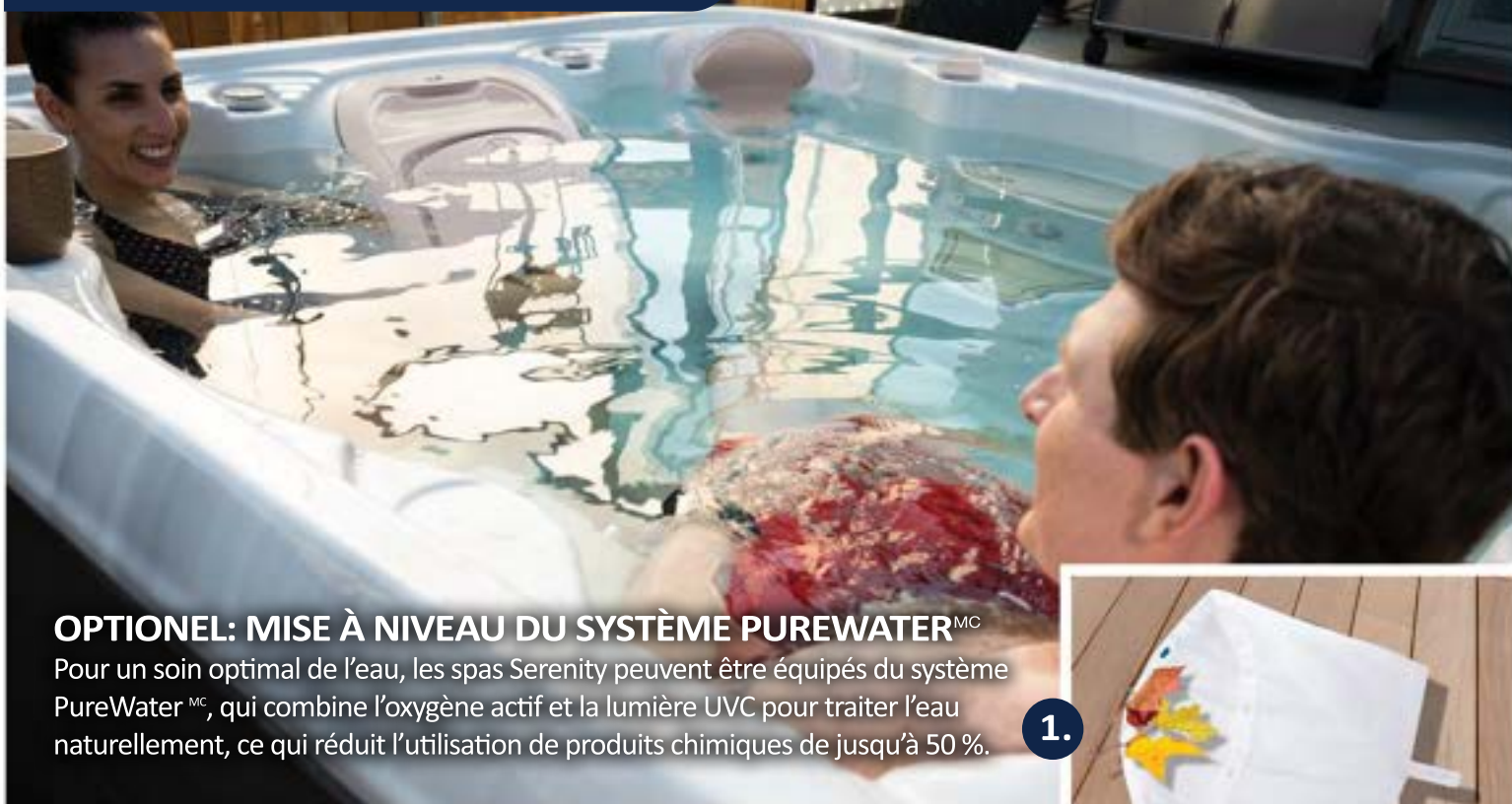
6.

6. L'AVANTAGE DU CHAUFFAGE HYBRIDE

Récupère la chaleur rayonnante de la tuyauterie et des équipements, ce qui réduit considérablement les coûts énergétiques.

COUVERCLE EN VINYLE HYDROWISE

Un couvercle de sécurité robuste et verrouillable empêche les animaux d'entrer, protège les enfants et conserve l'énergie.



OPTIONEL: MISE À NIVEAU DU SYSTÈME PUREWATER^{MC}

Pour un soin optimal de l'eau, les spas Serenity peuvent être équipés du système PureWater^{MC}, qui combine l'oxygène actif et la lumière UVC pour traiter l'eau naturellement, ce qui réduit l'utilisation de produits chimiques de jusqu'à 50 %.

1.



LE SYSTÈME DE FILTRATION CLEARSPRING^{MC}

Une eau propre et saine est au cœur de chaque spa Serenity. Par conséquent, chaque modèle comprend le système de filtration ClearSpring^{MC}, un processus en quatre étapes qui maintient l'eau propre[†] et claire facilement.

Grâce à ses filtres en microfibres avancés et à sa conception intelligente, il élimine tous les débris, des plus gros aux plus petits, pour que l'eau du spa reste fraîche et agréable.

FONCTIONNEMENT

1. GRILLE ULTRA FLOW ET FILET ÉCUMOIRE

Votre première ligne de défense. La grille Ultra Flow maximise la circulation tandis que le filet écumeiro capte les plus gros débris pour les empêcher de retourner dans le spa.

2. FILTRATION DOUBLE

Deux filtres Microban^{MC} maximisent la surface pour piéger même les plus petites particules. Grâce à la technologie Microban^{MC}, les filtres résistent à la prolifération des bactéries pour accroître la propreté et la durabilité au moyen d'un distributeur intégré de produits de traitement de l'eau.

3. POMPE EVERGREEN

Cette pompe filtre l'eau du spa à raison de 87 gallons américains à la minute et sa conception permet de maximiser l'efficacité énergétique.

4. TECHNOLOGIE KLEEN SWEEP^{MC}

Le jet stratégiquement placé au sol crée un débit d'eau continu qui permet au système de filtration d'aspirer les débris flottants et immergés.

2.



3.

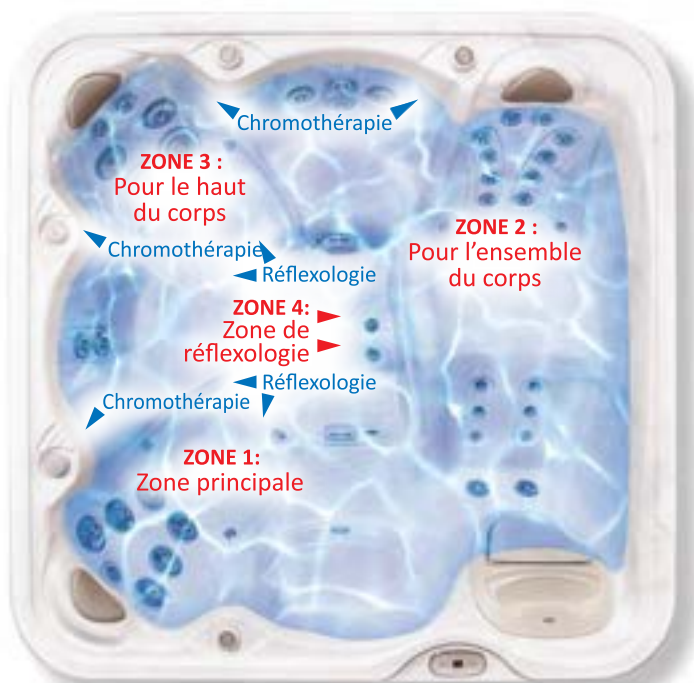


4.



LA SCIENCE DE L'IMMERSION DANS UN SPA SERENITY

Hydropool a porté la **SCIENCE DE L'IMMERSION** à un niveau supérieur. Grâce à notre connaissance de la **THÉRAPIE PAR ZONE** et de l'ergonomie du corps humain, chaque spa Serenity est conçu pour interagir avec vous le plus naturellement et efficacement possible. Parce qu'il n'y a pas deux personnes identiques – notre génétique, notre mode de vie et notre niveau de stress jouent tous un rôle – la thérapie par zone de Serenity s'adapte à la réaction de votre corps, ce qui vous aide à relâcher les tensions et à atteindre un sentiment de bien-être plus profond.



THÉRAPIE PAR ZONE^{MC} : FONCTIONNEMENT

Chaque spa Serenity est divisé en quatre zones thérapeutiques pour cibler des zones précises du corps :

ZONE 1 : ZONE PRINCIPALE

Active les muscles paravertébraux le long de la colonne vertébrale. Libère les tensions qui peuvent contribuer aux maux de tête.

ZONE 2 : ZONE POUR L'ENSEMBLE DU CORPS

Stimule les muscles des jambes et des lombaires, améliore la circulation et soulage les jambes lourdes et fatiguées.

ZONE 3 : ZONE DU HAUT DU DOS

Cible le haut du dos, la nuque et les épaules – soulage la tension des trapèzes et libère le stress autour du plexus solaire.

ZONE 4 : ZONE DE RÉFLEXOLOGIE

Masse en profondeur les muscles de la cambrure des pieds, ce qui soulage les zones les plus sollicitées du corps.



LES QUATRE ÉLÉMENTS DE LA THÉRAPIE PAR ZONE

Pour maximiser les avantages de l'hydrothérapie, chaque zone est définie par quatre principes clés :

1. TYPE DE JETS

Chaque jet est conçu dans un but précis, du soulagement des tissus profonds au massage en douceur.

2. EMPLACEMENT DES JETS

Un positionnement précis pour cibler des groupes musculaires et obtenir un effet maximal.

3. SIÈGES ERGONOMIQUES

Les sièges, qui soutiennent votre structure squelettique, éliminent le stress des muscles et des articulations pour que votre corps puisse se détendre complètement.

4. DURÉE ET SÉQUENCE

Rester le temps qu'il faut dans chaque zone et dans la bonne séquence renforce l'effet thérapeutique complet.





L'illustration montre une coquille Silver Marble.

LE SERENITY 4300

SPA POUR 4 PERSONNES AVEC SIÈGE ALLONGÉ

Petit mais puissant, le Serenity 4300 est conçu pour apporter le luxe d'un siège allongé aux patios, balcons ou cours restreintes. Ne vous fiez pas à sa taille : il offre un bain complet dans un espace compact.

RECOMMANDÉ DANS LES CAS SUIVANTS : Couples ou petites familles qui souhaitent un siège allongé peu encombrant.

À ÉVITER DANS LES CAS SUIVANTS : Pour ceux qui ont besoin de plus d'espace, pensez au modèle 4500 pour un autre choix à quatre places ou au modèle 6600 pour un véritable spa familial.

MODÈLE DE 36 PO DE PROFONDEUR

SIÈGES : 3 personnes

DIMENSIONS :

85 po x 62 po x 36 po* (215,9 cm x 157,5 cm x 91,4 cm) *

VOLUME DU SPA : 243 gal. US (925 litres)

POIDS VIDE : 526 lb (239 kg)

POIDS PLEIN : 2 564 lb (1 163 kg)

JETS : 31 jets thérapeutiques ajustables

ALIMENTATION : 240 V - 40 A (Amér. Nord) / 230 V UE

CHAUFFAGE : 4 kW - Amér. Nord / 3 kW UE

POMPES : 4 HP Amér. Nord (60 Hz) et UE (50 Hz)

ÉCLAIRAGE INTÉRIEUR : multicolore standard à DEL

* tolérance de +/- 1/4 po

HYDROGUIDE

HYDROPOOL

CONSOMMATION ÉLECTRIQUE MENSUELLE ESTIMÉE :

CANADA*	ÉTATS-UNIS*	ROYAUME-UNI*	EUROPE*
10,07 \$ - 22,28 \$	11,60 \$ - 25,67 \$	24,22 £ - 53,59 £	20,64 € - 45,68 €



L'illustration montre une coquille Silver Marble.

LE SERENITY 4500 | 4510

SPA POUR 4 PERSONNES AVEC SIÈGE ALLONGÉ

Le Serenity 4500 offre un confort compact avec un siège allongé complet, tandis que le Serenity 4510 offre la même expérience dans un modèle pratique de 120 V prêt à l'emploi. Les deux sont conçus pour une relaxation sans effort dans un espace restreint.

RECOMMANDÉ DANS LES CAS SUIVANTS : Couples ou petites familles qui souhaitent un siège allongé dans un espace restreint avec plusieurs options d'alimentation.

À ÉVITER DANS LES CAS SUIVANTS : Ménages plus nombreux – pour avoir plus de sièges, envisagez le modèle 5900 ou 6900.

MODÈLE DE 36 PO DE PROFONDEUR

SIÈGES : 4 personnes

DIMENSIONS : 80 po x 80 po x 36 po*

(203,2 cm x 203,2 cm x 91,4 cm) *

VOLUME DU SPA : 309 gal. US (1 176 litres)

POIDS VIDE : 585 lb (265 kg)

POIDS PLEIN : 3 176 lb (1 441 kg)

JETS : 4500 : 33 jets thérapeutiques ajustables

4510 : 23 jets thérapeutiques ajustables

ALIMENTATION :

4500 : 240 V - 40 A Amér. Nord / 230 V 20 A UE

4510 : 120v - 15A Amér. Nord

CHAUFFAGE :

4 kW - Amér. Nord / 3 kW UE

POMPES :

4 HP Amér. Nord (60 Hz) et UE (50 Hz)

ÉCLAIRAGE INTÉRIEUR :

multicolore standard à DEL

* +/- tolerance of 1/4"

HYDROGUIDE

HYDROPOOL

CONSOMMATION ÉLECTRIQUE MENSUELLE ESTIMÉE :

CANADA*	ÉTATS-UNIS*	ROYAUME-UNI*	EUROPE*
6,57 \$ - 14,54 \$	7,57 \$ - 16,75 \$	15,80 £ - 34,97 £	13,47 € - 29,81 €

*Fourchette de coûts basée sur un spa à 100°F/38°C, température de l'air à 45°F/7°C ou 75°F/24°C. Basé sur un coût au kWh de 0,138 \$CA, 0,159 \$US, 0,333 £, 0,283 € par kWh à partir des données des rapports d'essai de la CEC, section 20. Le coût mensuel réel variera par rapport à ces totaux en fonction de divers facteurs.





L'illustration montre une coquille Silver Marble.

LE SERENITY 6600 | 6610

SPA POUR 6 PERSONNES (SIÈGES OUVERTS)

Avec des sièges ouverts pouvant accueillir jusqu'à six personnes, les modèles Serenity 6600 et 6610 sont conçus pour faire de chaque bain une expérience sociale. Choisissez le modèle 6600 de 240 V ou le modèle 6610 prêt à l'emploi de 110 V pour l'installation qui convient à votre maison.

RECOMMANDÉ DANS LES CAS SUIVANTS : Familles ou amateurs de loisirs qui préfèrent les sièges ouverts et beaucoup d'espace de conversation.

À ÉVITER DANS LES CAS SUIVANTS : Les amateurs de sièges allongés – pour un siège allongé complet, envisagez le modèle **5900** ou **6900**.

MODÈLE DE 36 PO DE PROFONDEUR

SIÈGES : 6 personnes

DIMENSIONS : 80 po x 80 po x 36 po*
(203,2 cm x 203,2 cm x 91,4 cm)*

VOLUME DU SPA : 309 gal. US (1 176 litres)

POIDS VIDE : 585 lb (265 kg)

POIDS PLEIN : 3 176 lb (1 441 kg)

JETS : 6600 : 31 jets thérapeutiques ajustables

6610 : 23 jets thérapeutiques ajustables

*tolérance de +/- 1/4 po

ALIMENTATION :

6600 : 240 V - 40 A Amér. Nord /
230 V 20 A UE

6610 : 120 V 15 A Amér. Nord

CHAUFFAGE :

4 kW - Amér. Nord / 3 kW UE

POMPES :

4 HP Amér. Nord (60 Hz) et UE (50 Hz)

ÉCLAIRAGE INTÉRIEUR :

multicolore standard à DEL

HYDROGUIDE

HYDROPOOL

CONSOMMATION ÉLECTRIQUE MENSUELLE ESTIMÉE :

CANADA*	ÉTATS-UNIS*	ROYAUME-UNI*	EUROPE*
9,37 \$ - 20,75 \$	10,80 \$ - 23,90 \$	22,54 £ - 49,91 £	19,22 € - 42,55 €



L'illustration montre une coquille Silver Marble.

LE SERENITY 5900

SPA POUR 5 PERSONNES AVEC SIÈGE ALLONGÉ

Le Serenity 5900 trouve l'équilibre parfait – assez compact pour la plupart des cours, mais assez spacieux pour accueillir cinq personnes en plus d'un siège allongé relaxant pour tout le corps. C'est un choix polyvalent qui allie confort et commodité.

RECOMMANDÉ DANS LES CAS SUIVANTS : Couples ou petites familles souhaitant un siège allongé avec de la place pour les invités.

À ÉVITER DANS LES CAS SUIVANTS : Grands groupes. Si vous avez besoin de plus de sièges, le modèle **6800** ou **6900** est mieux adapté.

MODÈLE DE 36 PO DE PROFONDEUR

SIÈGES : 5 personnes

DIMENSIONS : 85,5 po x 85,5 po x 36 po*
(217,2 cm x 217,2 cm x 91,4 cm)*

*tolérance de +/- 1/4 po

VOLUME DU SPA : 403 gal. US (1 533 litres)

POIDS VIDE : 669 lb (304 kg)

POIDS PLEIN : 4 048 lb (1 837 kg)

JETS : 50 jets thérapeutiques ajustables

ALIMENTATION :

240 V - 50 A Amér. Nord / 230 V - 32 A UE

CHAUFFAGE : 4 kW - Amér. Nord / 3 kW UE

POMPES : 4 HP Amér. Nord (60 Hz) et UE (50 Hz)

ÉCLAIRAGE INTÉRIEUR : multicolore standard à DEL

HYDROGUIDE

HYDROPOOL

CONSOMMATION ÉLECTRIQUE MENSUELLE ESTIMÉE :

CANADA*	ÉTATS-UNIS*	ROYAUME-UNI*	EUROPE*
12,04 \$ - 26,67 \$	13,87 \$ - 30,73 \$	28,97 £ - 30,73 £	24,69 € - 54,69 €

*Fourchette de coûts basée sur un spa à 100°F/38°C, température de l'air à 45°F/7°C ou 75°F/24°C. Basé sur un coût au kWh de 0,138 \$CA, 0,159 \$US, 0,333 £, 0,283 € par kWh à partir des données des rapports d'essai de la CEC, section 20. Le coût mensuel réel variera par rapport à ces totaux en fonction de divers facteurs.



PHOTO - COURTOISIE DE CK SPAS, SAINT-EUSTACHE, QUÉBEC



L'illustration montre une coquille Silver Marble.

LE SERENITY 6800

SPA POUR 6 PERSONNES (SIÈGES OUVERTS)

Avec ses sièges ouverts spacieux, le Serenity 6800 est conçu pour les familles et les amis qui aiment se réunir. Chaque siège offre une expérience d'hydrothérapie unique, ce qui en fait un véritable spa de divertissement.

RECOMMANDÉ DANS LES CAS SUIVANTS : Les amateurs de loisirs qui souhaitent disposer de beaucoup d'espace pour les groupes.

À ÉVITER DANS LES CAS SUIVANTS : Acheteurs à la recherche d'un siège allongé – dans ce cas, choisissez le modèle **6900**.

MODÈLE DE 36 PO DE PROFONDEUR

SIÈGES : 6 personnes

DIMENSIONS :

85,5 po x 85,5 po x 36 po* (217,2 cm x 217,2 cm x 91,4 cm) *

VOLUME DU SPA : 376 gal. US (1 430 litres)

POIDS VIDE : 655 lb (297 kg)

POIDS PLEIN : 3 807 lb (1 727 kg)

JETS : 50 jets thérapeutiques ajustables

ALIMENTATION : 240 V - 50 A Amér. Nord / 230 V - 32 A UE

CHAUFFAGE : 4 kW - Amér. Nord / 3 kW UE

POMPES : 3 HP et 4 HP Amér. Nord (60 Hz) et UE (50 Hz)

ÉCLAIRAGE INTÉRIEUR : multicolore standard à DEL

* tolérance de +/- 1/4 po

HYDROGUIDE

HYDROPOOL

CONSOMMATION ÉLECTRIQUE MENSUELLE ESTIMÉE :

CANADA*	ÉTATS-UNIS*	ROYAUME-UNI*	EUROPE*
12,79 \$ - 28,32 \$	14,73 \$ - 32,63 \$	30,76 £ - 68,13 £	26,22 € - 58,07 €



L'illustration montre une coquille Silver Marble.

LE SERENITY 6900

SPA POUR 6 PERSONNES AVEC SIÈGE ALLONGÉ

Le modèle Serenity 6900 combine des sièges spacieux à un siège pleine longueur pour une relaxation profonde de l'ensemble du corps. Il est conçu pour les familles qui cherchent le confort, la flexibilité et l'espace pour s'étendre.

RECOMMANDÉ DANS LES CAS SUIVANTS : Les familles qui veulent le meilleur des deux mondes – un siège allongé et des sièges ouverts.

À ÉVITER DANS LES CAS SUIVANTS : Ceux qui privilégient un maximum d'espace ouvert – si c'est le cas, envisagez le modèle **6800**.

MODÈLE DE 36 PO DE PROFONDEUR

SIÈGES : 6 personnes

DIMENSIONS :

91 po x 91 po x 36 po* (231,14 cm x 231,4 cm x 91,4 cm) *

VOLUME DU SPA : 429 gal. US (1 632 litres)

POIDS VIDE : 712 lb (323 kg)

POIDS PLEIN : 4 308 lb (1 955 kg)

JETS : 51 jets thérapeutiques ajustables

ALIMENTATION : 240 V - 50 A Amér. Nord / 230 V - 32 A UE

CHAUFFAGE : 4 kW - Amér. Nord / 3 kW UE

POMPES : 3 HP et 4 HP Amér. Nord (60 Hz) et UE (50 Hz)

* tolérance de +/- 1/4 po

HYDROGUIDE

HYDROPOOL

CONSOMMATION ÉLECTRIQUE MENSUELLE ESTIMÉE :

CANADA*	ÉTATS-UNIS*	ROYAUME-UNI*	EUROPE*
16,89 \$ - 37,41 \$	19,46 \$ - 43,10 \$	40,64 £ - £90,00 £	34,64 € - 76,72 €

*Fourchette de coûts basée sur un spa à 100°F/38°C, température de l'air à 45°F/7°C ou 75°F/24°C. Basé sur un coût au kWh de 0,138 \$CA, 0,159 \$US, 0,333 £, 0,283 € par kWh à partir des données des rapports d'essai de la CEC, section 20. Le coût mensuel réel variera par rapport à ces totaux en fonction de divers facteurs.



PHOTO - COURTOISIE DE CK SPAS, SAINT-EUSTACHE, QUÉBEC



PERSONNALISEZ VOTRE SPA SÉRÉNITÉ

Chaque spa Serenity peut être personnalisé avec des options et des améliorations conçues pour s'adapter à votre style de vie. De l'éclairage qui crée l'ambiance au traitement avancé de l'eau qui facilite l'entretien, ces choix vous permettent de créer une expérience de spa qui vous est propre.

1. L'ENSEMBLE *SERENITY MOONFALL*

Deux excellentes options combinées...

• LA CASCADE D'EAU *AQUABLADE*

Deux jets rétractables créent une belle cascade d'eau en forme d'éventail dans votre spa *Serenity*. Ces jets s'illuminent avec l'éclairage *Moon* et changent graduellement de couleur, passant des tons de bleu aux tons de vert et de rouge; vous pouvez également les laisser sur votre couleur préférée.

• ÉCLAIRAGE *MOON* (éclairage dans les coins du cabinet)

L'éclairage DEL des coins et des commandes illumine l'intérieur et l'extérieur des sièges. Choisissez votre couleur préférée ou un cycle de couleurs apaisant.

2. SYSTÈME *SMARTTUB*^{MD} BREVETÉ*

Le système *SmartTub*^{MD} breveté exclusif, le premier de l'industrie, vous permet d'utiliser et d'entretenir facilement votre spa *Hydropool* à partir de votre téléphone intelligent. Que vous soyez sur la route ou à la maison, vous pouvez comparer, surveiller et contrôler votre spa pour qu'il s'harmonise à votre style de vie.

3. OPTION DE SYSTÈME DE TRAITEMENT DE L'EAU *PUREWATER*

L'option de traitement de l'eau la plus avancée d'*Hydropool* combine l'oxygène actif et la lumière UVC pour traiter l'eau de manière naturelle. Elle réduit l'utilisation de produits chimiques jusqu'à 50 % tout en garantissant la sécurité, la fraîcheur et la clarté de l'eau du spa.

4. MARCHEPIED UNIVERSEL À DEUX MARCHES

Ce marchepied à deux marches facilite un accès sécuritaire à votre spa.

5. COULEURS ACRYLIQUES STANDARD

Le spa *Serenity* d'*Hydropool* est offert dans une grande variété de couleurs.

6. COULEURS DE CABINET STANDARD

Les spas *Serenity* modèles 4300, 4500, 5900, 6600, 6800 et 6900 sont offerts en deux couleurs : *Designer Harbor Grey* et *Designer Driftwood*.

7. DISPOSITIFS DE LEVAGE DE COUVERCLE STANDARD :

Être monté sur le côté du spa ou sur une terrasse si le spa y est encastré. Ce dispositif de levage a été conçu avec des fixations coulissantes brevetées pour en faciliter l'installation..

DISPOSITIF HYDRAULIQUE DE LEVAGE DE COUVERCLE *REMOVER PLUS* :

Deux amortisseurs à gaz d'une pression de 80 livres soulèvent votre couvercle avec facilité; ils fonctionnent même pour les installations creusées.

Présenté en coloris
Designer Harbour Grey





1.



2.



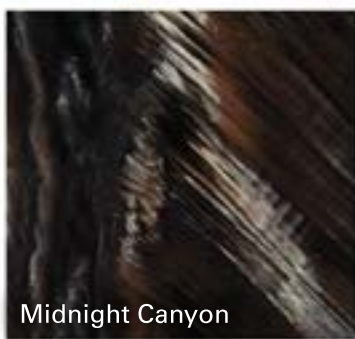
3.



4.



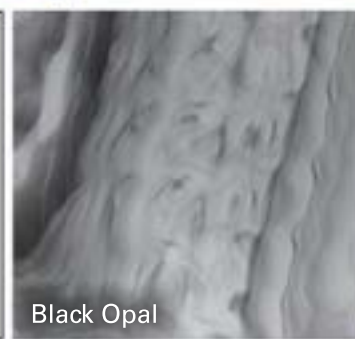
Silver Marble



Midnight Canyon



Pure White



Black Opal



Misty Mountain



Designer Harbour Grey



Designer Driftwood

6.



Présenté en coloris Designer Driftwood avec lève-couvercle standard

7.

PHOTO COURTESY OF CK SPAS, SAINT-EUSTACHE, QUEBEC



LAISSEZ
S'EXPRIMER
VOTRE ENFANT
INTÉRIEUR.



LE SPA FAMILIAL AQUAPLAY

LE GRAND SPA IDÉAL POUR DU PLAISIR EN FAMILLE

LE SPA DE NAGE AQUAPLAY 13FFP

Le modèle 13FFP est le spa familial par excellence pour une cour arrière qui regorge d'action. Doté de deux jets de nage qui imitent la résistance naturelle de l'eau, il sert à la fois de zone de remise en forme et d'espace de détente. Les sièges d'hydrothérapie intégrés permettent de profiter pleinement de l'expérience du spa, tandis que l'aire de nage ouverte permet à chacun d'en profiter.

C'est à la fois un lieu de remise en forme, de plaisir et de détente : un spa qui fait l'unanimité pour toute la famille.

Vous cherchez un spa idéal pour toute la famille? Le spa AquaPlay combine la relaxation caractéristique d'Hydropool et un design spacieux conçu pour une vie active. Sa vaste aire de nage et son plancher antidérapant vous donnent de l'espace pour bouger, que ce soit pour du jogging sur place, de l'entraînement croisé ou des longueurs sur place. Une fois votre entraînement terminé, étendez-vous sur les sièges profilés et laissez les jets de massage soulager vos tensions pendant que les enfants continuent à jouer.

MODÈLE DE 52,75 PO DE PROFONDEUR

SIÈGES : 8-9 personnes

DIMENSIONS: 148,5 po x 91,75 po x 52,75 po*
(377 cm X 233 cm X 134 cm) *

ESPACE DE NAGE EXPLOITABLE : 88 po / 224 cm

VOLUME : 345 gallons US / 5 092 litres

POIDS VIDE : 1 760 lb / 799 kg

POIDS PLEIN : 12 983 lb / 5 891 kg

JETS DE NAGE SLIPSTREAM À GRAND DÉBIT X2

JETS DE LA CASCADE D'EAU X4

JETS :

32 jets thérapeutiques ajustables

CHAUFFAGE :

4 kW Amér. Nord / 3 kW UE

POMPES :

2x4 HP Amér. Nord (60 Hz)

2x3 HP International (50 Hz)

ÉCLAIRAGE INTÉRIEUR :

multicolore standard à DEL

PUREWATER AOP:

UVC Standard / Ozone AOP

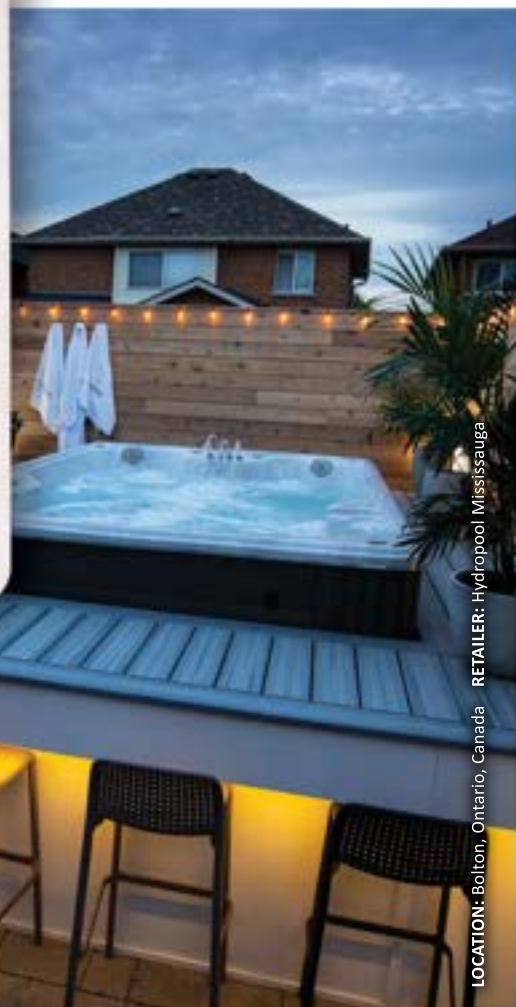
HYDROGUIDE
HYDROPOOL

CONSOMMATION ÉLECTRIQUE MENSUELLE ESTIMÉE :

CANADA*	ÉTATS-UNIS*	ROYAUME-UNI*	EUROPE*
33,29 \$ - 73,61 \$	47,86 \$ - 105,82 \$	69,08 £ - 152,75 £	58,89 € - 130,20 €



Modèle 13FFP AquaPlay en Silver Marble



*Range based on a spa set point of 100°F/38°C, air temperature 45°F/7°C or 75°F/24°C.
The cost is calculated using \$0.138 CDN, \$0.159 USD, £0.333, €0.283 cost per KWH
calculations based on data compiled using CEC Title 20 test reports. The actual Monthly
Cost will vary from these totals depending on variety of factors.

CARACTÉRISTIQUES ET OPTIONS STANDARD D'AQUAPLAY

LA COQUILLE

1. COULEUR STANDARD DE LA COQUILLE EN ACRYLIQUE

Votre spa de nage AquaPlay n'est disponible que dans la couleur Silver Marble.

LE CABINET

2. CABINETS HYDROWISE PANNEAUX AMOVIBLES

Votre spa de nage AquaPlay est offert avec notre fini HydroWise sans entretien. Cet habillage de qualité supérieure est embossé, ce qui lui confère une apparence de bois ou de lin réaliste.

OPTIONS POUR LES COUVERCLES

3A. COUVERCLE RIGIDE ISOLÉ

Ce couvercle rigide offert en option est fait de vinyle de qualité marine. Une fois en place, il scelle complètement le dessus du spa de nage pour en accroître l'efficacité énergétique.

Le couvercle peut être verrouillé pour plus de sécurité.

3B. COUVERTURE DE SPA ENROULABLE ROLLAWAY

Cette couverture de spa monopiece scelle entièrement le dessus de votre spa de nage, emprisonnant ainsi la chaleur et diminuant la consommation d'énergie et les coûts associés. La couverture de spa enroulable Rollaway peut être enroulée par une seule personne en moins de 60 secondes.

3C. COUVERTURE D'ÉTÉ FLOTTANTE

Cette couverture garde votre spa de nage chaud et prêt à être utilisé tout en conservant l'énergie et en gardant votre spa de nage à l'abri des débris qui pourraient y tomber.

4. HYDROREVOLUTION ENSEMBLE DE MISE EN FORME

L'ajout de cet ensemble change votre spa de nage en un gym aquatique. Les bandes élastiques ajoutent une nouvelle dimension à votre entraînement et peuvent être utilisées n'importe où dans l'aire de nage ou d'exercice de votre spa de nage.

5. CÂBLE D'ATTACHE AQUACORD

Comprend une sangle de taille réglable et un câble extensible qui s'ancre au crochet escamotable situé à l'extrémité du spa de nage où se trouve le siège. Il procure un excellent entraînement du haut du corps et des abdominaux (nage, jogging ou exercice).

6. MARCHEPIED UNIVERSEL À CINQ MARCHES

Ce marchepied à cinq marches, en option, facilite un accès sécuritaire à votre spa de nage. Ces marches ne sont disponibles qu'avec un fini noir.

COUVERTS PAR UNE DES MEILLEURES GARANTIES DE L'INDUSTRIE

1.

Silver Marble

2.

HydroWise
Vintage

HydroWise
Linen Grey

HydroWise
Dark Mahogany

3a.

Couvercle rigide isolé

3b.

Couverture de spa
enroulable Rollaway

3c.

Couverture d'été
flottante

4.

6.

8.

AUTRES OPTIONS POPULAIRES

7. SYSTÈME DE TRAITEMENT DE L'EAU PUREWATER

Un système entièrement naturel conçu pour garder l'eau de votre spa de nage de Hydropool propre et claire comme le prévoit la nature. Ce système préventif est conçu pour empêcher l'apparition de problèmes.

8. SYSTÈME SMART TUB^{MD} BREVETÉ*

Le contrôle simplifié de votre spa du bout des doigts. Le système SmartTub^{MD} breveté exclusif, le premier de l'industrie, vous permet d'utiliser et d'entretenir facilement votre spa Hydropool à partir de votre téléphone intelligent. Que vous soyez sur la route ou à la maison, vous pouvez comparer, surveiller et contrôler votre spa pour qu'il s'harmonise à votre style de vie.

9. CHAUFFE-EAU ÉLECTRIQUE AUXILIAIRE

En option pour tous les spas de nage, le chauffe-eau électrique auxiliaire aidera à maintenir la température de votre spa de nage durant les mois les plus froids.

10. THERMOPOMPE AUXILIAIRE

Si votre installation nécessite un chauffage d'appoint, notre spa de nage peut être fourni avec une tuyauterie spéciale qui vous permettra de facilement ajouter ce chauffage supplémentaire. (Inclut toute la plomberie nécessaire et un clapet antiretour pour assurer une performance adéquate et sécuritaire).

Les spas de nage Hydropool sont fabriqués pour résister à l'usure du temps et viennent avec une des meilleures garanties de l'industrie. Pour plus de détails sur la couverture de cette garantie, veuillez communiquer avec votre détaillant Hydropool.



NOTRE HISTOIRE AVEC L'EAU

Depuis plus de 45 ans, Hydropool croit au pouvoir de l'eau pour transformer la vie quotidienne. Ce qui a commencé en 1978 par la vision d'un père et d'un fils est devenu l'une des marques de spas et de spas de nage qui inspirent confiance à l'échelle mondiale. Dale et Fred, nos fondateurs, ont ouvert California Spa, Sauna and Fitness – le tout premier distributeur de spas dans l'Est du Canada.

Dès ces premiers jours, ils se sont découvert une passion pour aider les familles à faire entrer la joie de l'eau dans leur foyer.

En 1980, Hydropool est née. Cette petite entreprise canadienne est rapidement devenue un des plus grands fabricants de spas dans toute l'Amérique du Nord. En 1995, nous avons ouvert une nouvelle catégorie en lançant notre premier spa de nage – l'AquaTrainer – et nous avons contribué à façonner l'expérience de l'eau à la maison. Aujourd'hui, Hydropool travaille en partenariat avec plus de 400 détaillants indépendants dans plus de 60 pays. Avec une usine de fabrication de pointe à Mississauga, en Ontario, et des installations agrandies dédiées à l'innovation des spas de nage et à la distribution des pièces, nous continuons à nous développer tout en restant fidèles à nos racines : qualité, innovation et soin.

De notre siège social canadien aux cours de partout dans le monde, chaque spa Hydropool porte la même promesse : dépasser les attentes et faire de l'eau une source de réconfort, d'échange et de bien-être pour toutes les familles.





NOUS PARTAGEONS LE POUVOIR DE L'EAU PARTOUT DANS LE MONDE

Depuis plus de 45 ans, nous partageons nos créations et nos innovations avec l'eau grâce à notre réseau mondial de détaillants.

www.hydropoolhottubs.com

Algérie	États-Unis	Pays-Bas
Allemagne	Finlande	Pologne
Angleterre	France	Polynésie française
Arabie saoudite	Grèce	Portugal
Australie	Guadeloupe	Qatar
Autriche	Hongrie	République tchèque
Barbade	Îles Caïman	Roumanie
Bélarus	Indonésie	Saint-Barthélemy
Belgique	Irlande	Saint-Martin
Bermudes	Irlande du Nord	Serbie
Brésil	Islande	Singapour
Bulgarie	Israël	Slovaquie
Canada	Italie	Suède
Caraïbes néerlandaises	La Réunion	Suisse
Chine	Lettonie	Thaïlande
Chypre	Lituanie	Turquie
Corée	Luxembourg	Ukraine
Croatie	Malte	
Danemark	Maroc	
Dubaï	Mexique	
Écosse	Monaco	
Espagne	Norvège	
Estonie	Nouvelle-Calédonie	
	Pays de Galles	



HYDROPOOL
spas • spas de nage

L'APPEL DE L'EAU



Semico^{MC}



SPAS & PISCINES

BOUTIQUE · SPAS & PISCINES · AMÉNAGEMENT PAYSAGER · CENTRE JARDIN



PHOTO - COURTOISIE DE CLAIR AZUR, PARIS, FRANCE

Votre détaillant autorisé est:



BOUTIQUE · SPAS & PISCINES · AMÉNAGEMENT PAYSAGER · CENTRE JARDIN



Ces termes † sont définis comme étant l'enlèvement des débris microscopiques contenus dans l'eau (débris de 3 µm et plus, varie selon le modèle). L'ozone aide au regroupement des petits débris. Une fois combinés, les débris peuvent être plus facilement captés par le processus de filtration.

Pour plus de renseignements sur l'évaluation de l'efficacité énergétique et sur l'HydroGuide, veuillez vous référer à notre site web www.hydropoolhottubs.com. Les spécifications et les options peuvent changer sans préavis.